



PIECES	SUPERFICIE en m²
Entrée	5.25 m²
Séjour - cuisine	27.82 m²
Chambre 1	12.35 m²
Chambre 2	12.04 m²
SdB	4.77 m²
Dgt	4.11 m²
WC	1.32 m²




**NOTA : Les surfaces comprennent l'intérieur des placards.**

<b>TOTAL HABITABLE</b>	<b>67.66 m<sup>2</sup></b>
------------------------	----------------------------

Balcon	9.51 m <sup>2</sup>

<b>TOTAL ANNEXES</b>	<b>9.51 m²</b>
----------------------	----------------

## LEGENDE

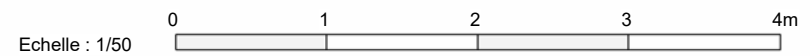
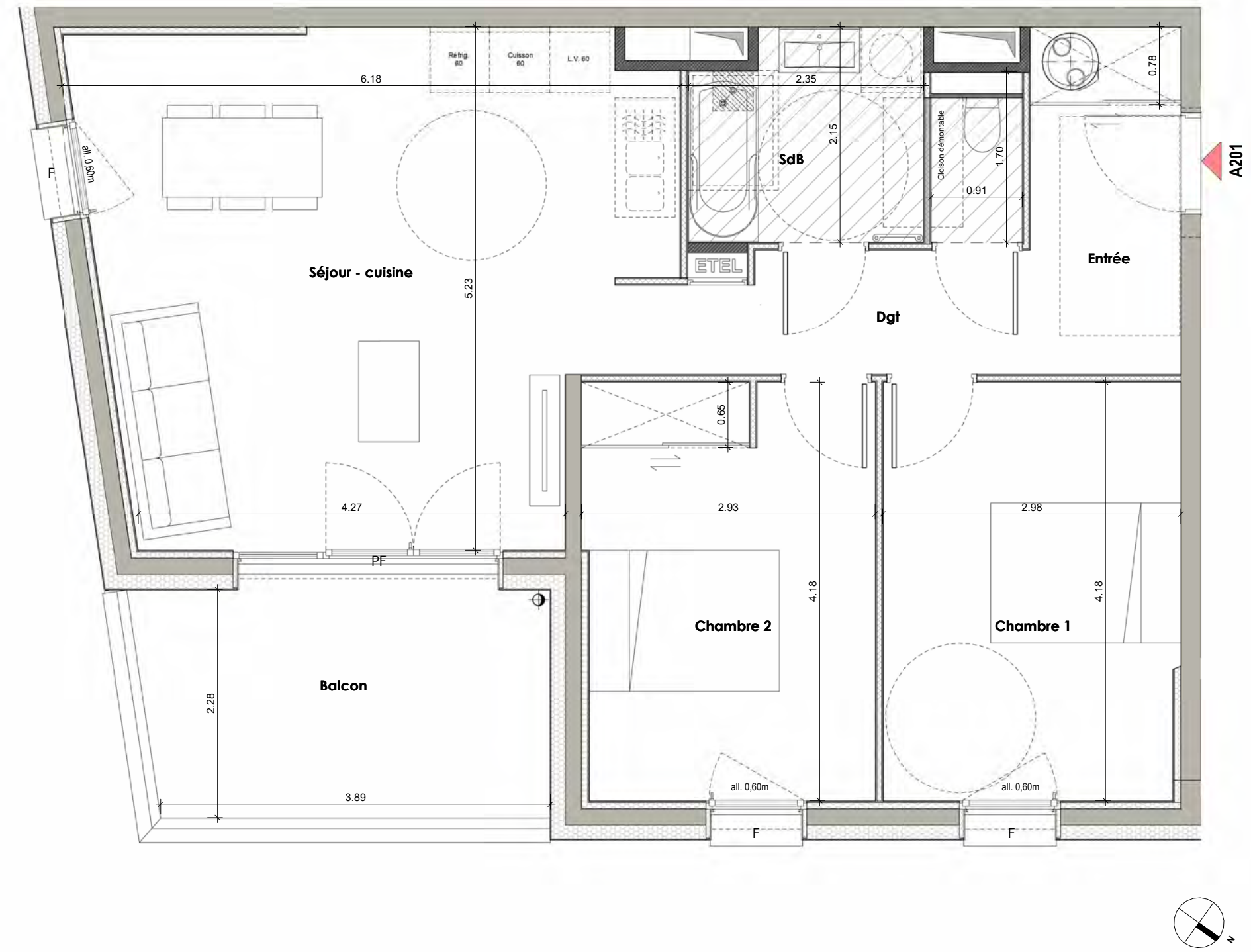
- |   |                        |
|---|------------------------|
|  | sèche serviette        |
|  | ballon thermodynamique |
|  | faux-plafond           |
| Réfrig.   | réfrigérateur          |
| L.L.  | lave linge             |
| L.V.  | lave vaisselle         |

**AER**  
ARCHITECTES



**SOGI**MIM  
PROMOTEUR

Date: 04/12/2025



DOCUMENT PROVISOIRE ETABLI AVANT LA FIN DES ETUDES TECHNIQUES

*Nota: Les surfaces indiquées sont approximatives et peuvent varier dans le cadre de la législation des ventes en état futur achèvement (±5%). Les retombées, les sorties et les canalisations ne sont pas figurées. Des modifications sont susceptibles d'être apportées en fonction des nécessités techniques de la réalisation tant en ce qui concerne les dimensions libres que les équipements. Les éviers, meubles sous éviers et mobilier ne sont pas fournis, seuls leurs emplacements sont donnés à titre indicatif.*



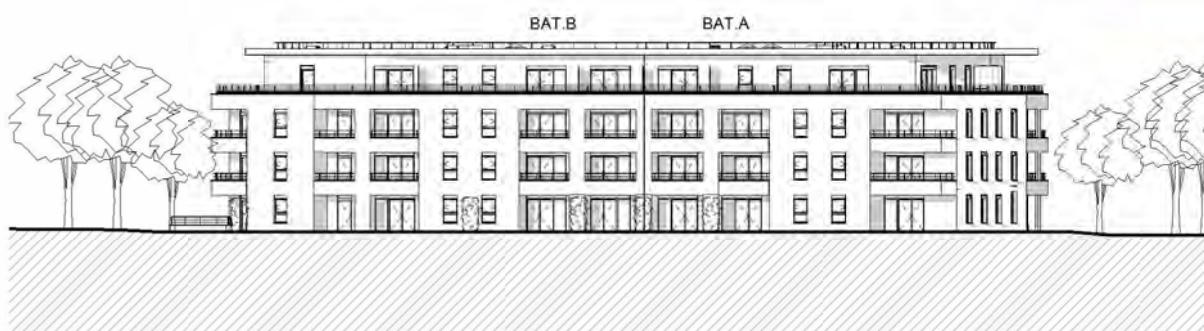
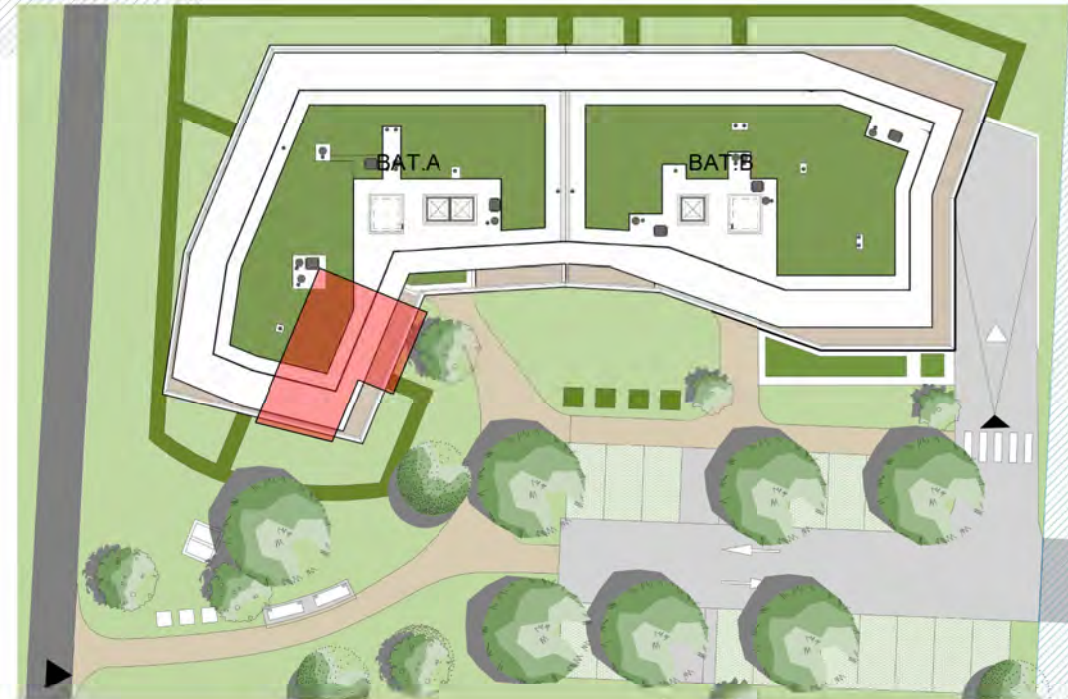


ELEVATION SUD-EST

ELEVATION SUD-EST\_2



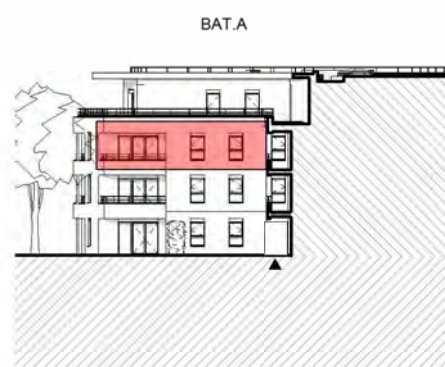
ELEVATION SUD-OUEST\_BAT.A



ELEVATION NORD-OUEST



ELEVATION NORD-EST\_BAT.B



ELEVATION NORD-EST\_BAT.A



APPARTEMENT N°	A201
Type	T3
Niveau	R+2

PIECES	SUPERFICIE EN M²
Entrée	5.25 m²
Séjour - cuisine	27.82 m²
Chambre 1	12.35 m²
Chambre 2	12.04 m²
SdB	4.77 m²
Dgt	4.11 m²
WC	1.32 m²

NOTA : Les surfaces comprennent l'intérieur des placards.

TOTAL HABITABLE	67.66 m²
-----------------	----------

Balcon	9.51 m²
--------	---------

TOTAL ANNEXES	9.51 m²
---------------	---------

#### LEGENDE

	sèche serviette
	ballon thermodynamique
	faux-plafond
Réfrig.	réfrigérateur
L.L.	lave linge
L.V.	lave vaisselle



Date: 04/12/2025

#### DOCUMENT PROVISOIRE ETABLI AVANT LA FIN DES ETUDES TECHNIQUES

Nota: Les surfaces indiquées sont approximatives et peuvent varier dans le cadre de la législation des ventes en état futur achèvement (±5%). Les retombées, les sorties et les canalisations ne sont pas figurées. Des modifications sont susceptibles d'être apportées en fonction des nécessités techniques de la réalisation tant en ce qui concerne les dimensions libres que les équipements. Les éviers, meubles sous éviers et mobilier ne sont pas fournis, seuls leurs emplacements sont donnés à titre indicatif.