

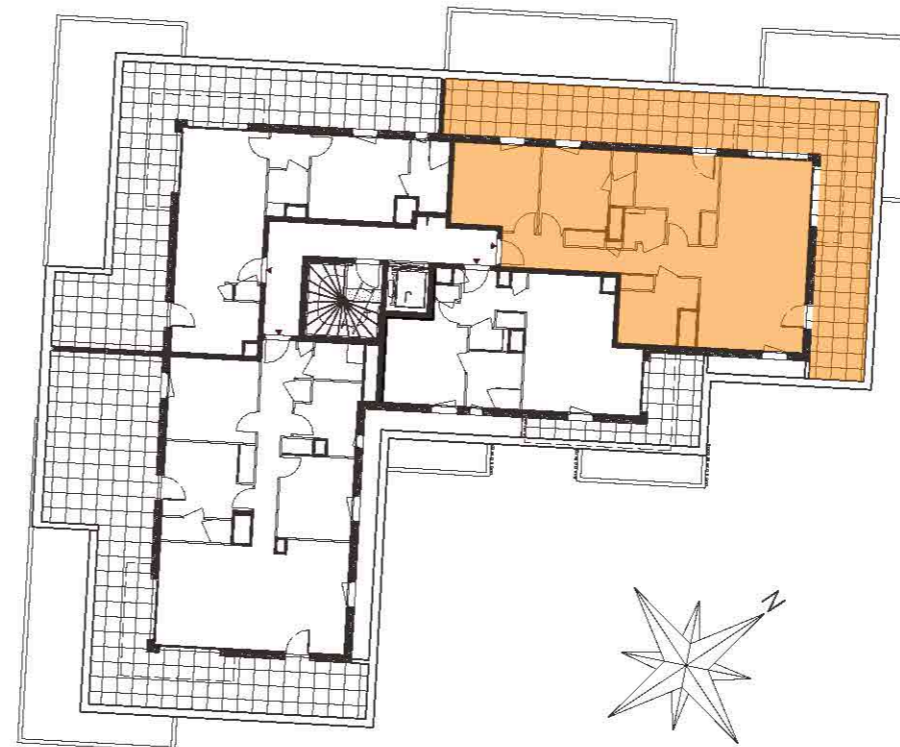
FACADE NORD-OUEST



FACADE SUD-EST



FACADE NORD-EST



NIVEAU Attique



Appartement de M. et/ou Mme:

Appartement : **J33**

Bâtiment : **J** Etage : **Attique** Type : **T4**

Cave n° : Garage n° : Parking n° :

Pièces	Surf. Habitable
Séjour/Cuisine	30.65 m <sup>2</sup>
Chambre 1	11.26 m <sup>2</sup>
Chambre 2 (y c pl.)	9.80 m <sup>2</sup>
Chambre 3 (y c pl.)	9.69 m <sup>2</sup>
Entrée (y c pl.)	8.65 m <sup>2</sup>
Salle d'Eau	1.97 m <sup>2</sup>
Salle de Bains	6.36 m <sup>2</sup>
WC	2.12 m <sup>2</sup>

**Surface habitable** **80.50 m<sup>2</sup>**

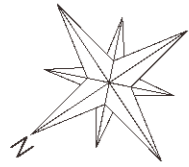
Surface terrasse (environ) **56 m<sup>2</sup>**

Surface Pondérée\* **97.32 m<sup>2</sup>**

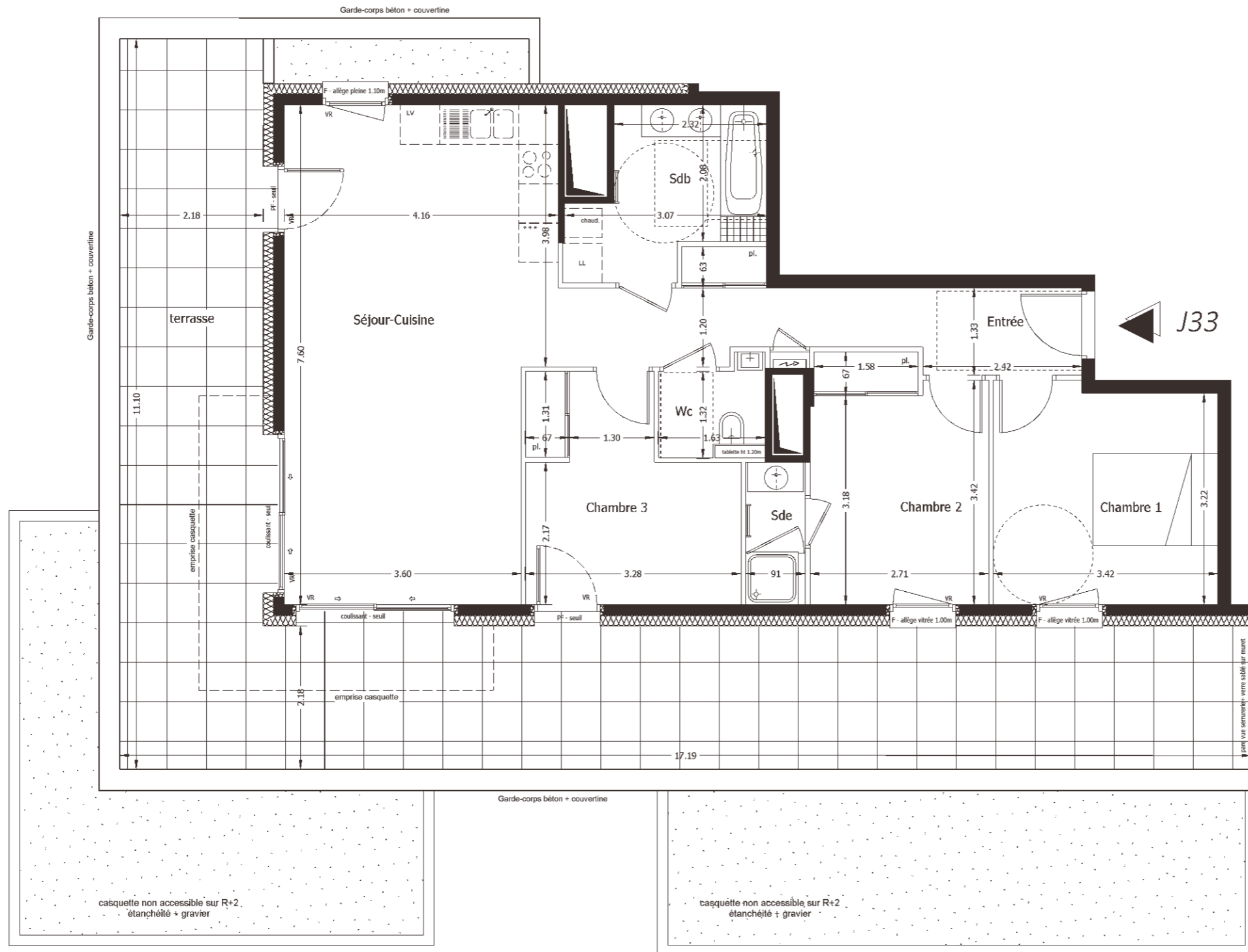
\* 30% de la surface de la terrasse + SHAB

Jeu de plans du : 09 Octobre 2020





Epagny Metz-Tessy - 74330



Appartement de M. et/ou Mme:

Appartement : **J33**  
 Bâtiment : **J** Etage : **Attique** Type : **T4**  
 Cave n° :      Garage n° :      Parking n° :

Pièces	Surf. Habitable
Séjour/Cuisine	30.65 m <sup>2</sup>
Chambre 1	11.26 m <sup>2</sup>
Chambre 2 (y c pl.)	9.80 m <sup>2</sup>
Chambre 3 (y c pl.)	9.69 m <sup>2</sup>
Entrée (y c pl.)	8.65 m <sup>2</sup>
Salle d'Eau	1.97 m <sup>2</sup>
Salle de Bains	6.36 m <sup>2</sup>
WC	2.12 m <sup>2</sup>
<b>Surface habitable</b>	<b>80.50 m<sup>2</sup></b>
Surface terrasse (environ)	56 m <sup>2</sup>
Surface Pondérée*	97.32 m <sup>2</sup>
* 30% de la surface de la terrasse + SHAB	

Hauteur sous faux-plafond ou soffite : environ 2.20 m

Date plan : 09 Octobre 2020

APPARTEMENT : **J33**      Echelle : 1/75

SCCV EPAGNY VILLAGE 1  
 46, avenue Gambetta  
 74000 ANNECY  
 tél. 04 50 23 19 13

**PRIAMS**  
Le bien, immobilier.

*Nota : Les surfaces indiquées sont approximatives et peuvent varier dans le cadre de la législation des ventes en état futur d'achèvement (+ ou -5%). Les retombées et les canalisations ne sont pas figurées. Des modifications sont susceptibles d'être apportées en fonction des nécessités techniques de la réalisation, tant en ce qui concerne les dimensions libres que les équipements. Les éviers et meubles sous éviers ne sont pas systématiquement fournis. Les équipements sont donnés à titre indicatif.*