

DOCUMENT PROVISOIRE ETABLI AVANT LA FIN DES ETUDES TECHNIQUES

Nota: Les surfaces indiquées sont approximatives et peuvent varier dans le cadre de la législation des ventes en état futur achèvement (±5%). Les retombées, les sorties et les canalisations ne sont pas figurées. Des modifications sont susceptibles d'être apportées en fonction des nécessités techniques de la réalisation tant en ce qui concerne les dimensions libres que les équipements. Les éviers, meubles sous éviers et mobilier ne sont pas fournis, seuls leurs emplacements sont donnés à titre indicatif.



APPARTEMENT N°	A105
Type	T3
Niveau	R+1

PIECES	SUPERFICIE en m²
Entrée	4.34 m²
Séjour - cuisine	25.80 m²
Chambre 1	12.37 m²
Chambre 2	9.48 m²
SdB	4.83 m²
Dgt	5.43 m²
WC	1.18 m²

NOTA : Les surfaces comprennent l'intérieur des placards.

TOTAL HABITABLE	63.43 m²
-----------------	----------

Balcon	9.37 m²
--------	---------

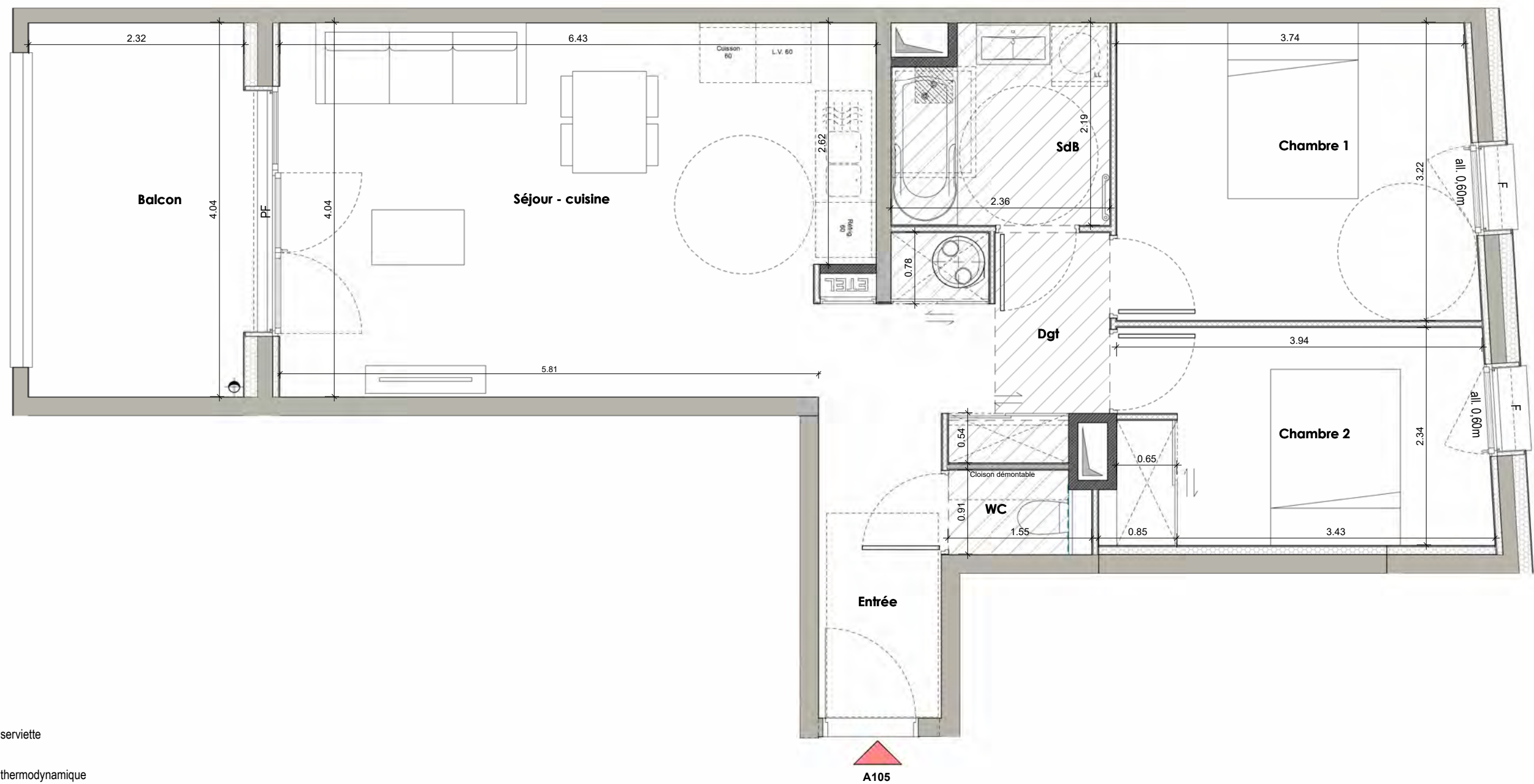
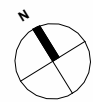
TOTAL ANNEXES	9.37 m²
---------------	---------

LEGENDE

- sèche serviette
- ballon thermodynamique
- faux-plafond
- Réfrig. réfrigérateur
- L.L. lave linge
- L.V. lave vaisselle



Date: 04/12/2025



- LEGENDE**
- sèche serviette
 - ballon thermodynamique
 - faux-plafond
 - Réfrig. réfrigérateur
 - L.L. lave linge
 - L.V. lave vaisselle

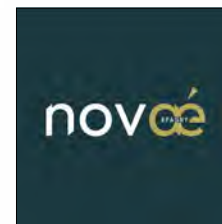
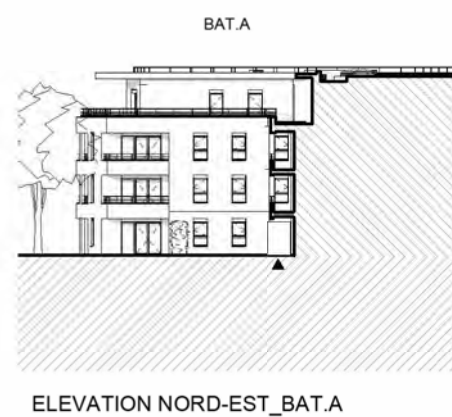
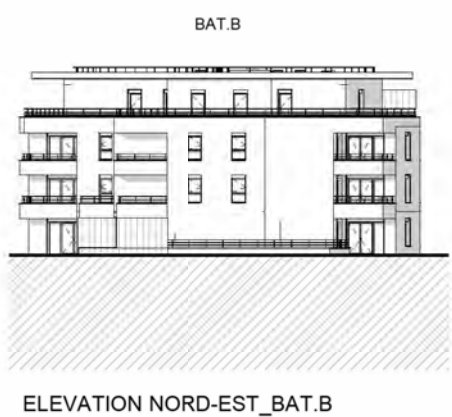
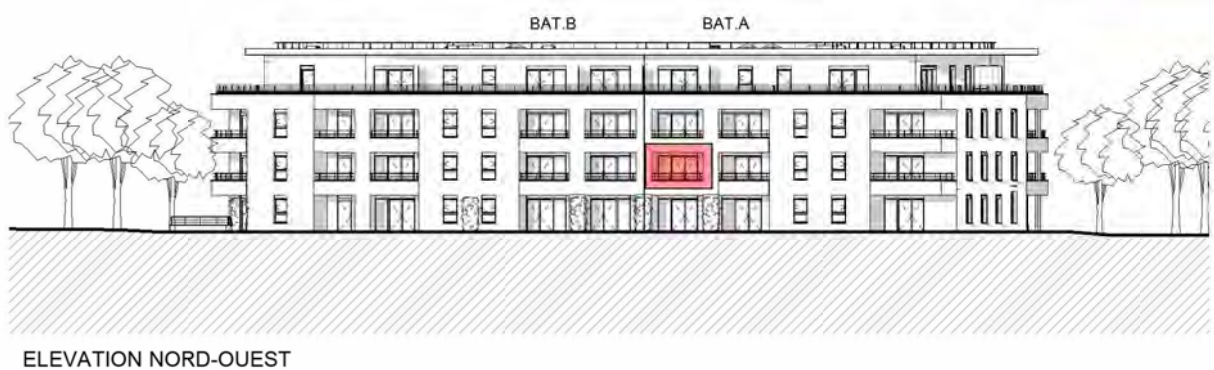
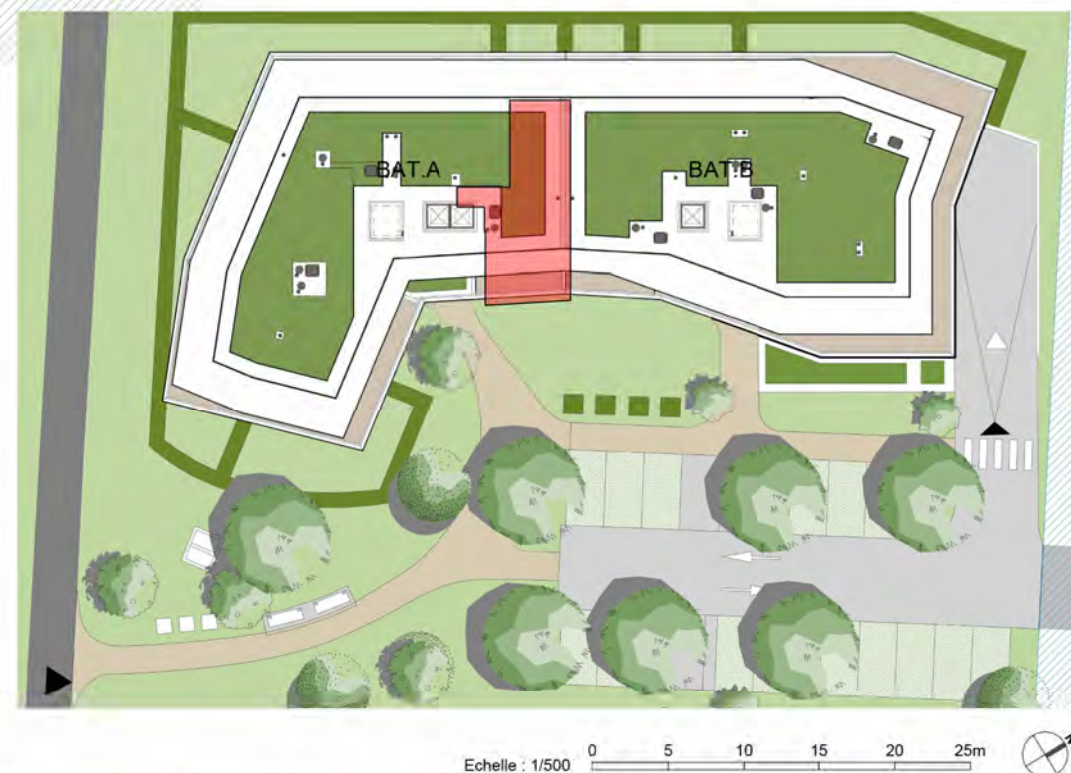
Echelle : 1/50

Date: 04/12/2025

DOCUMENT PROVISOIRE ETABLI AVANT LA FIN DES ETUDES TECHNIQUES
Nota: Les surfaces indiquées sont approximatives et peuvent varier dans le cadre de la législation des ventes en état futur achèvement (±5%). Les retombées, les sorties et les canalisations ne sont pas figurées. Des modifications sont susceptibles d'être apportées en fonction des nécessités techniques de la réalisation tant en ce qui concerne les dimensions libres que les équipements. Les éviers, meubles sous éviers et mobilier ne sont pas fournis, seuls leurs emplacements sont donnés à titre indicatif.

AER
ARCHITECTES





APPARTEMENT N°	A105
Type	T3
Niveau	R+1

PIECES	SUPERFICIE EN M²
Entrée	4.34 m²
Séjour - cuisine	25.80 m²
Chambre 1	12.37 m²
Chambre 2	9.48 m²
SdB	4.83 m²
Dgt	5.43 m²
WC	1.18 m²




NOTA : Les surfaces comprennent l'intérieur des placards.

TOTAL HABITABLE	63.43 m²
-----------------	----------

Balcon	9.37 m²
--------	---------

TOTAL ANNEXES	9.37 m²
---------------	---------

LEGENDE

-  sèche serviette
-  ballon thermodynamique
-  faux-plafond
- Réfrig. réfrigérateur
- L.L. lave linge
- L.V. lave vaisselle



Date: 04/12/2025

DOCUMENT PROVISOIRE ETABLI AVANT LA FIN DES ETUDES TECHNIQUES

Nota: Les surfaces indiquées sont approximatives et peuvent varier dans le cadre de la législation des ventes en état futur achèvement (±5%). Les retombées, les sorties et les canalisations ne sont pas figurées. Des modifications sont susceptibles d'être apportées en fonction des nécessités techniques de la réalisation tant en ce qui concerne les dimensions libres que les équipements. Les éviers, meubles sous éviers et mobilier ne sont pas fournis, seuls leurs emplacements sont donnés à titre indicatif.