

ÉCHELLE 1/50


Nota : des modifications sont susceptibles d'être apportées à ce plan en fonction de nécessités techniques de la réalisation, tant en ce qui concerne les dimensions libres que l'équipement. Les canalisations, barbacanes, descentes EP, les retombées, faux-plafonds, trappes de visite sur les gaines techniques, radiateurs ne sont pas figurés sur les plans. Les soffites ou caissons techniques ne sont pas tous représentés. Les surfaces indiquées sont approximatives. Les surfaces des jardins ne sont données qu'à titre indicatif. Les pentes ne sont pas représentées et seront adaptées en fonction du terrain naturel.

"Plan non contractuel, susceptible de modifications ou d'adaptations suivant impératifs techniques."

**ORIGINE**  
ALLONZIER-LA-CAILLE

101, Route de la Caille - 74350 Allonzier-la-Caille

Appartement n°	A206
Type	T2
Étage	R+2
Séjour-Cuisine	21.81 m <sup>2</sup>
Entrée <small>y compris pl.</small>	3.99 m <sup>2</sup>
Chambre 1	12.71 m <sup>2</sup>
Salle de bains - Wc	5.01 m <sup>2</sup>
<b>TOTAL m<sup>2</sup> habitables</b>	<b>43.52 m<sup>2</sup></b>
Cellier	2.41 m <sup>2</sup>
Balcon	9.55 m <sup>2</sup>

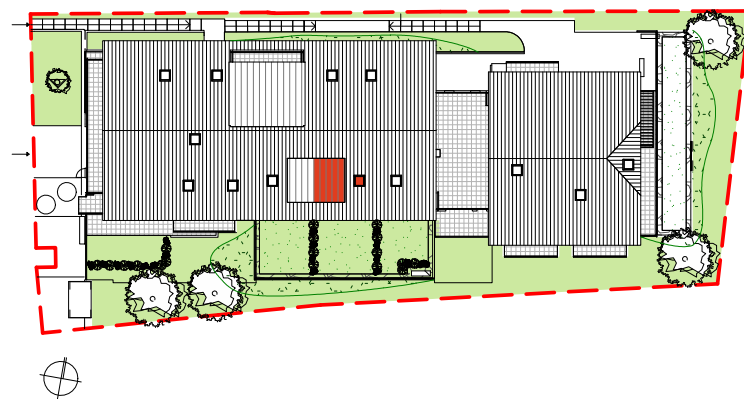
 Faux-plafond ou soffite

**S** **SOGIMM**  
**PROMOTEUR**

33 ter, avenue de France - 74000 ANNECY - Tél.: 04 50 57 76 85  
Site internet : www.sogimm.com

Unanime architectes Alpes 6, Allée des Joncs 73420 Drumettaz-Clarafond

30 Mars 2022



**ORIGINE**  
ALLONZIER-LA-CAILLE

101, Route de la Caille - 74350 Allonzier-la-Caille



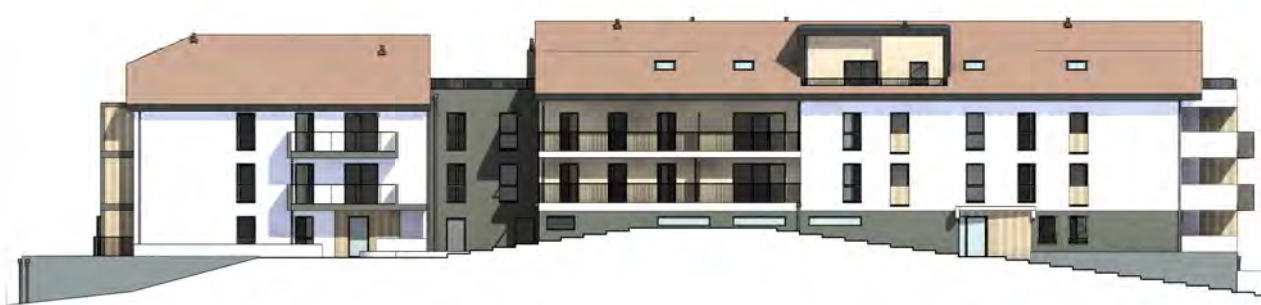
FAÇADE EST



FAÇADE SUD



FAÇADE OUEST



FAÇADE NORD

ÉCHELLE 1/400

Appartement n°	A206
Type	T2
Étage	R+2

Séjour-Cuisine	21.81 m <sup>2</sup>
Entrée <small>y compris pl.</small>	3.99 m <sup>2</sup>
Chambre 1	12.71 m <sup>2</sup>
Salle de bains - Wc	5.01 m <sup>2</sup>

**TOTAL m<sup>2</sup> habitables 43.52 m<sup>2</sup>**

Cellier	2.41 m <sup>2</sup>
Balcon	9.55 m <sup>2</sup>

**S** **SOGIMM**  
PROMOTEUR

33 ter, avenue de France - 74000 ANNECY - Tél.: 04 50 57 76 85  
Site internet : www.sogimm.com

Unanime architectes Alpes 6, Allée des Joncs 73420 Drumettaz-Clarafond

30 Mars 2022

Nota : des modifications sont susceptibles d'être apportées à ce plan en fonction de nécessités techniques de la réalisation, tant en ce qui concerne les dimensions libres que l'équipement. Les canalisations, barbacanes, descentes EP, les retombées, faux-plafonds, trappes de visite sur les gaines techniques, radiateurs ne sont pas figurés sur les plans. Les soffites ou caissons techniques ne sont pas tous représentés. Les surfaces indiquées sont approximatives. Les surfaces des jardins ne sont données qu'à titre indicatif. Les pentes ne sont pas représentées et seront adaptées en fonction du terrain naturel.

"Plan non contractuel, susceptible de modifications ou d'adaptations suivant impératifs techniques."