

Elevation Nord-Est



Elévation Nord-Ouest

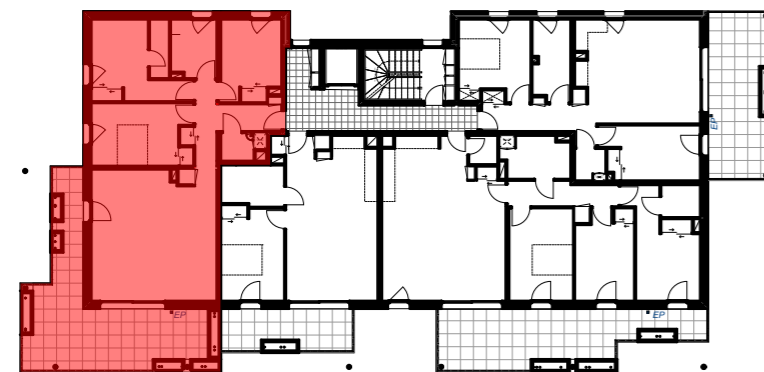


Elévation Sud-Ouest

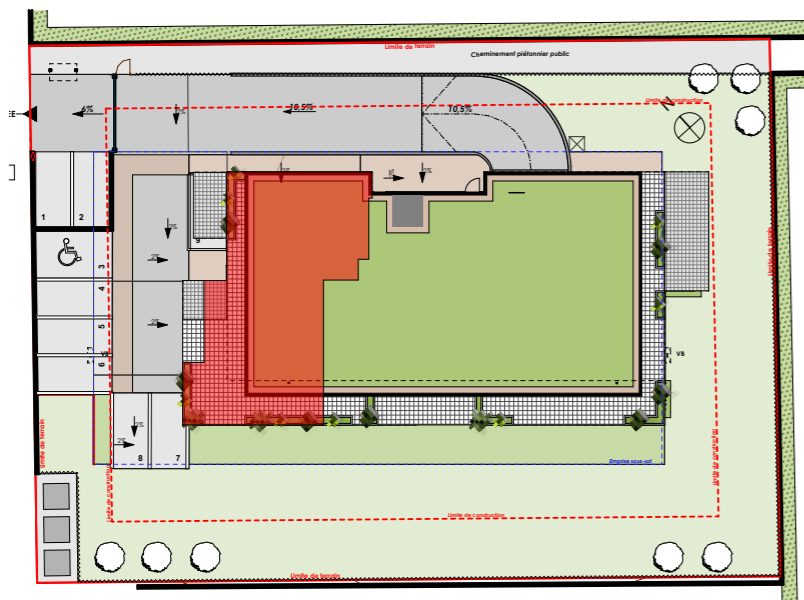
SURFACES HABITABLES		
Chambre 1	y compris placard	10,67
Chambre 2	y compris placard	12,12
Chambre 3	y compris placard	13,17
Entrée/dgmt	y compris placard	8,68
SDB		5,92
SdD		2,46
Sejour/cuisine		35,20
WC		2,72
		<u>90,94 m²</u>
SURFACES ANNEXES		
Balcon		38,67
		<u>38,67 m²</u>

T4 - 1^{er} étage

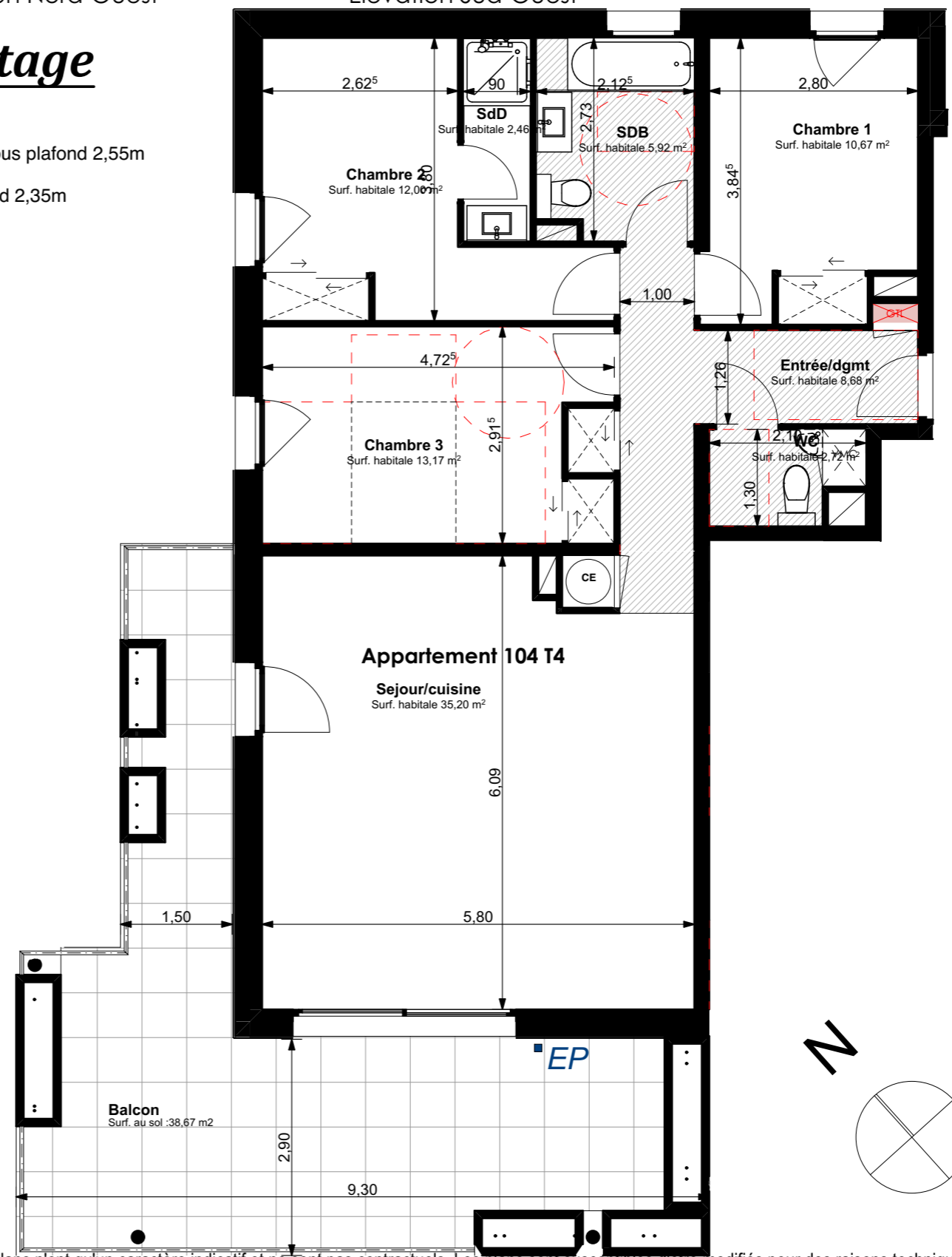
- Hauteur générale sous plafond 2,55m
- Hauteur sous plafond 2,35m



Plan Premier etage



Plan masse



L'aménagement et le mobilier des plans n'ont qu'un caractère indicatif et ne sont pas contractuels. Les plans sont susceptibles d'être modifiés pour des raisons techniques.