



Bâtiment	A
Niveau	RDC
Type	T3
Numéro	A003

SURFACE HABITABLE

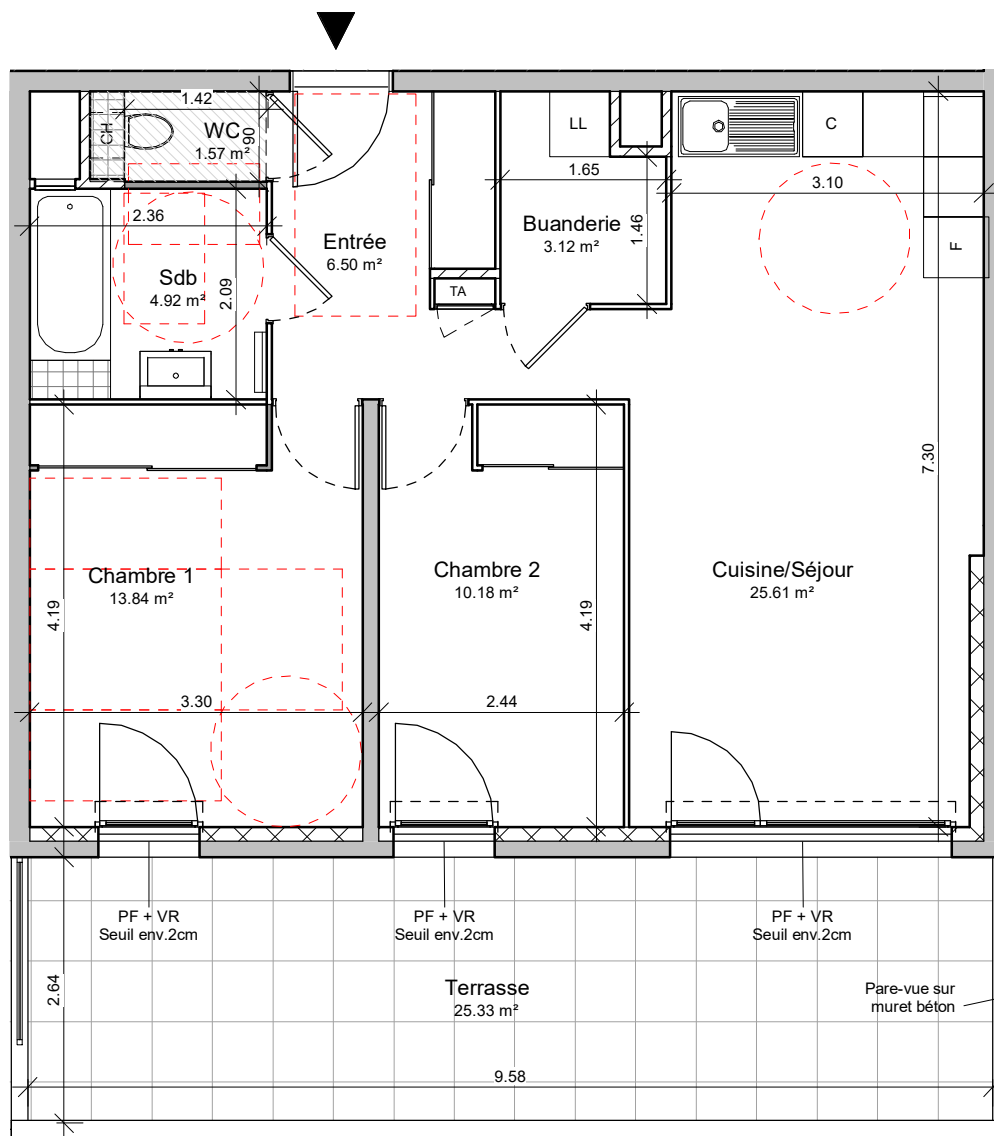
Cuisine/Séjour	25.61 m ²
Chambre 1	13.84 m ²
Chambre 2	10.18 m ²
Entrée	6.50 m ²
Sdb	4.92 m ²
Buanderie	3.12 m ²
WC	1.57 m ²
TOTAL HABITABLE	65.74 m²

SURFACES ANNEXES

Terrasse	25.33 m ²
TOTAL ANNEXES	25.33 m²

LEGENDE :

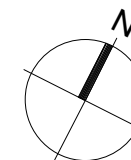
- CLOISON DEMONTABLE
- SOFFITE et FAUX-PLAFOND
- GAINTE TECHNIQUE
- COFFRE VR



PLAN DE COMMERCIALISATION Date 03 12 2024

Les surfaces sont provisoires et peuvent évoluer dans le cadre de tolérance légale de 5%

Avertissement : Les dimensions, surfaces et gaines et rebordées, faux plafonds canalisations et équipements reportés sur ce document sont susceptibles de modifications dues aux impératifs administratifs et contraintes techniques de construction et aux tolérances de construction. Les meubles et éléments de cuisines ne sont qu'indicatifs. Seuls sont fournis les équipements figurant sur les descriptifs de vente. A la livraison, le terrain pourra présenter des différences de niveau dues à la topographie naturelle du lieu, au calage des voiries et aux contraintes techniques liés à la construction.

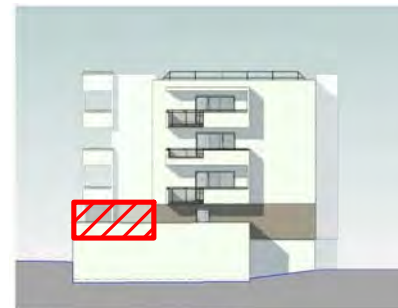




PC5.1 Elévation NORD-OUEST bât.A



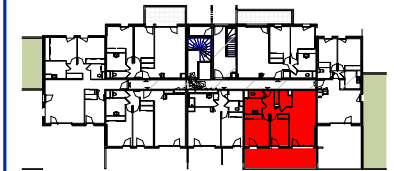
PC5.1 Elévation SUD-EST bât.A



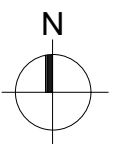
PC5.1 Elévation NORD-EST bât.A



PC5.1 Elévation SUD-OUEST bât.A



Bâtiment	A
Niveau	RDC
Type	T3
Numéro	A003



PLAN DE COMMERCIALISATION Date 03 12 2024

Les surfaces sont provisoires et peuvent évoluer dans le cadre de tolérance légale de 5%

Avertissement : Les dimensions, surfaces et gaines et retombées, faux plafonds canalisations et équipements reportés sur ce document sont susceptibles de modifications dues aux impératifs administratifs et contraintes techniques de construction et aux tolérances de construction. Les meubles et éléments de cuisines ne sont qu'indicatifs. Seuls sont fournis les équipements figurant sur les descriptifs de vente. A la livraison, le terrain pourra présenter des différences de niveau dues à la topographie naturelle du lieu, au calage des voiries et aux contraintes techniques liés à la construction.