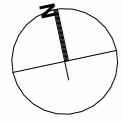


PLAN DE VENTE



Echelle : 1/75



LEGENDE :

- ETEL** Tableau électrique
- Faux-plafond
- Chaudière
- Gaines techniques
- PF** Porte - fenêtre
- F** Fenêtre



Façade SUD

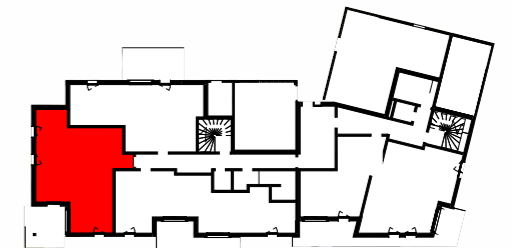
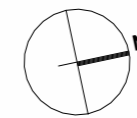


Façade EST



| CAGE | ETAGE | LOGEMENT | TYPE |
|------|-------|----------|------|
| B | RDC | B 002 | T3 |

| Pièces | Surface |
|----------------------------------|-----------------------------|
| Ch. 2 | 9.99 m ² |
| Ch. 1 | 11.56 m ² |
| SdB | 4.97 m ² |
| Pièce de vie | 28.33 m ² |
| Entrée | 7.67 m ² |
| Sanit. | 1.64 m ² |
| Dgt | 2.71 m ² |
| Total surfaces habitables | 66.87 m² |
| Terrasse | 13.92 m ² |
| Jardin privatif T3 - 002 | 182.24 m ² |
| Total surfaces annexes | 196.16 m² |



Les cotes et surfaces sont mentionnées à titre indicatif et sont susceptibles de variations dans les tolérances du contrat, elles pourront présenter à la livraison des différences sans que cela puisse donner lieu à réclamation. Les faux-plafonds, soffites, connus sont mentionnés à titre indicatif. Pour des raisons techniques, administratives ou réglementaires, ils sont susceptibles d'être modifiés et/ou créés. La représentation des éléments de cuisine, salle de bains et de mobilier n'ont qu'une valeur illustrative et ne correspondent à aucun engagement. Seuls les éléments définis dans la notice descriptive de vente sont contractuels. La surface des placards est intégrée à la surface des pièces.

Plan établi le :
24/06/2024

