

Epagny Metz-Tessy - 74330



Appartement de M. et/ou Mme:

Appartement : **J27**
 Bâtiment : **J** Etage : **R+2** Type : **T3**
 Cave n° : Garage n° : Parking n° :

Pièces	Surf. Habitable
Séjour/Cuisine	30.19 m ²
Chambre 1 (y c Pl.)	9.07 m ²
Chambre 2	12.03 m ²
Entrée / Degt. (y c Pl.)	3.62 m ²
Salle de Bains	4.90 m ²
WC	2.03 m ²
Surface habitable	61.84 m²
Surface balcon (environ)	18 m ²
Surface Pondérée*	67.24 m ²
* 30% de la surface du balcon + SHAB	
Jeu de plans du : 09 Octobre 2020	



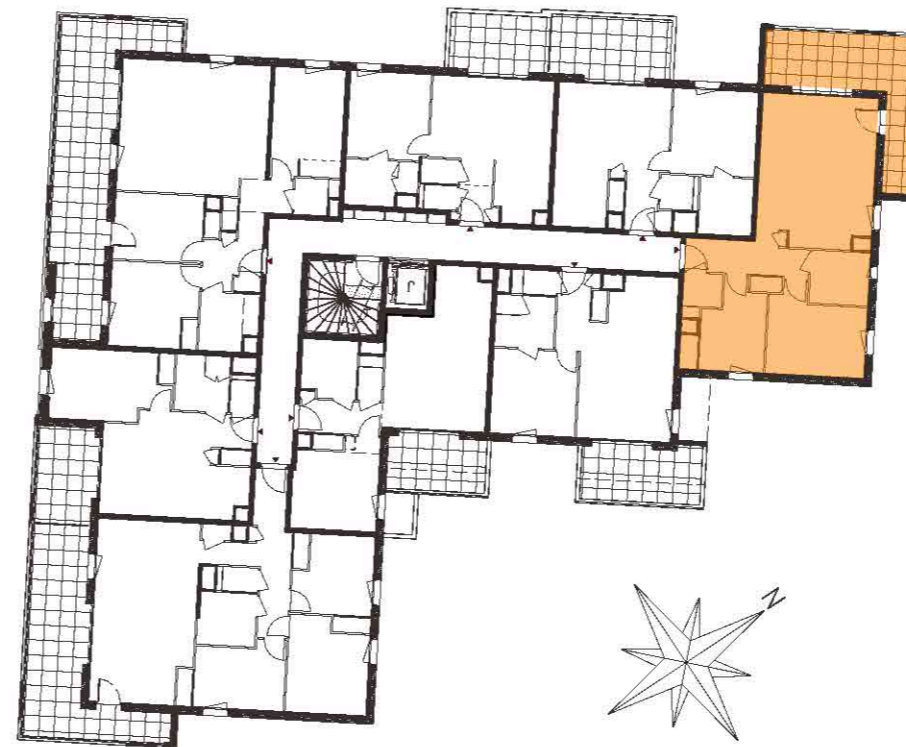
FACADE NORD-OUEST



FACADE SUD-EST

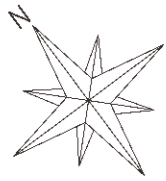


FACADE NORD-EST

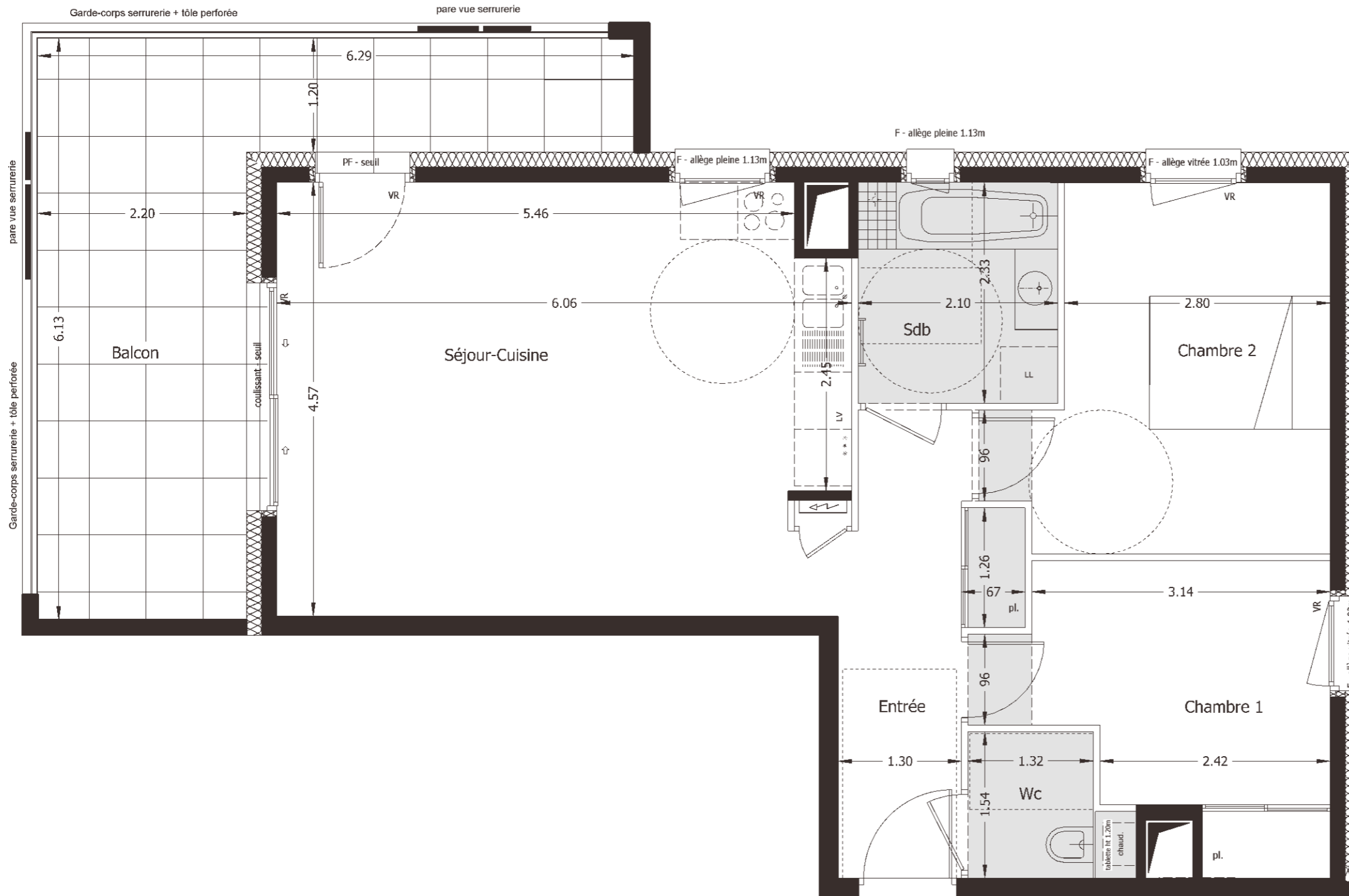


NIVEAU R+2






Epagny Metz-Tessy - 74330



J27




Appartement de M. et/ou Mme:

Appartement : **J27**
 Bâtiment : **J** Etage : **R+2** Type : **T3**
 Cave n° : Garage n° : Parking n° :

Pièces	Surf. Habitable
Séjour/Cuisine	30.19 m ²
Chambre 1 (y c Pl.)	9.07 m ²
Chambre 2	12.03 m ²
Entrée / Degt. (y c Pl.)	3.62 m ²
Salle de Bains	4.90 m ²
WC	2.03 m ²
Surface habitable	61.84 m²
Surface balcon (environ)	18 m ²
Surface Pondérée*	67.24 m ²

* 30% de la surface de la terrasse + SHAB



Hauteur sous faux-plafond ou soffite : environ 2.20 m

Date plan : 09 Octobre 2020

APPARTEMENT : **J27**



Echelle : 1/50

SCCV EPAGNY VILLAGE 1
 46, avenue Gambetta
 74000 ANNECY
 tél. 04 50 23 19 13



PRIAMS
 Le bien, immobilier.



Nota : Les surfaces indiquées sont approximatives et peuvent varier dans le cadre de la législation des ventes en état futur d'achèvement (+ ou -5%). Les retombées et les canalisations ne sont pas figurées. Des modifications sont susceptibles d'être apportées en fonction des nécessités techniques de la réalisation, tant en ce qui concerne les dimensions libres que les équipements. Les éviers et meubles sous éviers ne sont pas systématiquement fournis. Les équipements sont donnés à titre indicatif.