



**PRIAMS**  
Le bien, immobilier.



Appartement de M. et/ou Mme:

Appartement : **J13**

Bâtiment : **J** Etage : **R+1** Type : **T2**

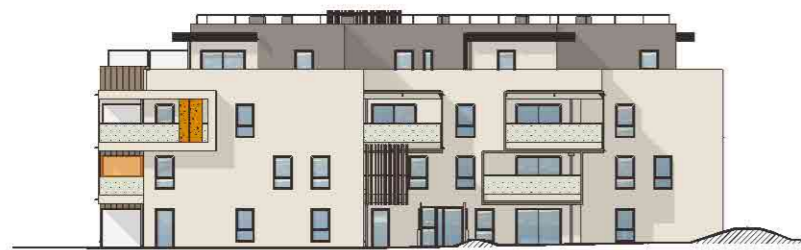
Cave n° : Garage n° : Parking n° :

Pièces	Surf. Habitable
Séjour/Cuisine	20.24 m <sup>2</sup>
Chambre (y c Pl.)	12.89 m <sup>2</sup>
Entrée (y c Pl.)	2.86 m <sup>2</sup>
Salle d'Eau	4.74 m <sup>2</sup>
WC	1.27 m <sup>2</sup>

<b>Surface habitable</b>	<b>42.00 m<sup>2</sup></b>
Surface balcon (environ)	8 m <sup>2</sup>
Surface Pondérée*	44.40 m <sup>2</sup>

* 30% de la surface du balcon + SHAB	
--------------------------------------	--

Jeu de plans du : 09 Octobre 2020



FACADE SUD-EST

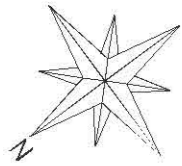


FACADE SUD-OUEST



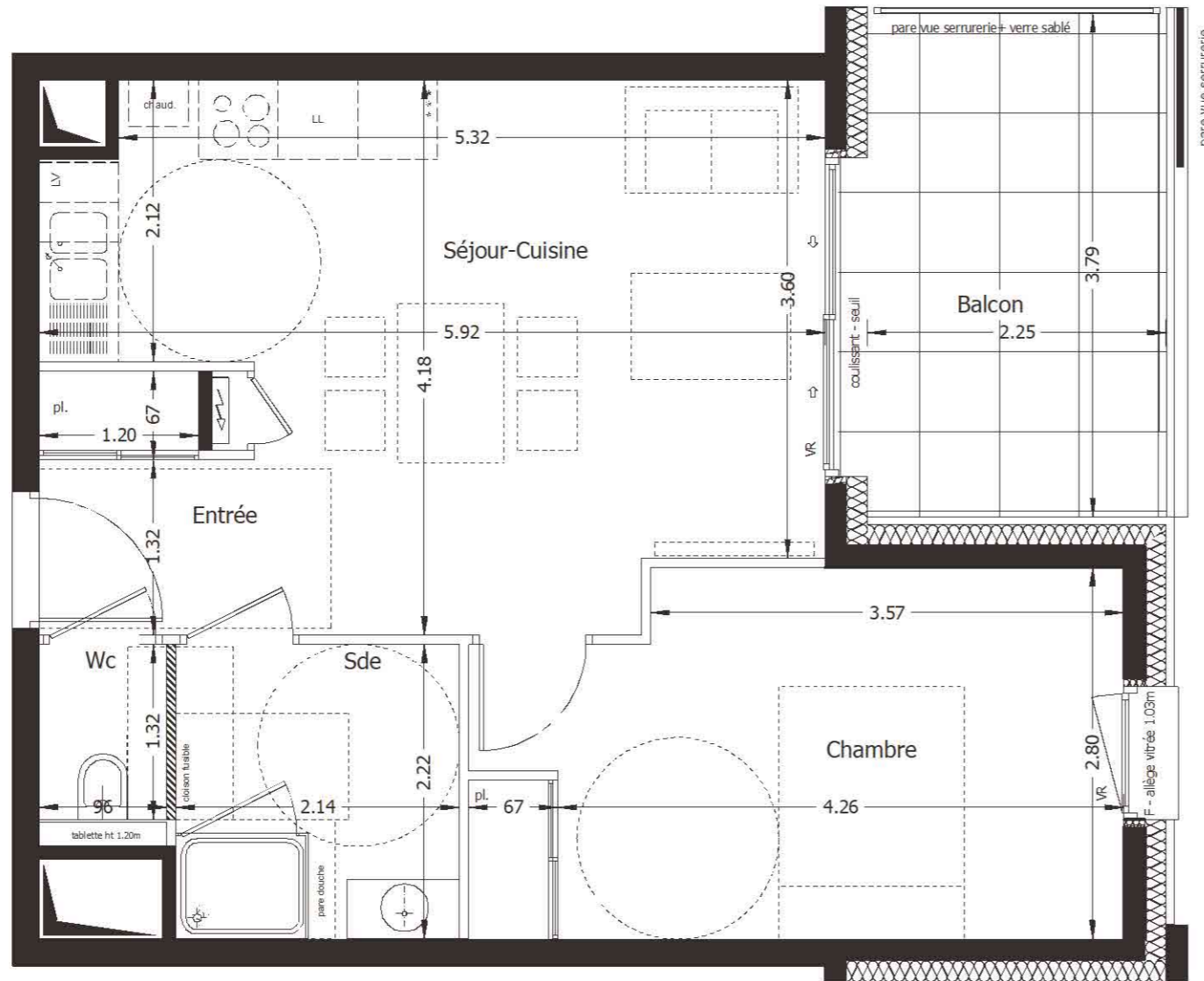
NIVEAU R+1






Epagny Metz-Tessy - 74330

J13






Appartement de M. et/ou Mme:

Appartement : **J13**  
 Bâtiment : **J** Etage : **R+1** Type : **T2**  
 Cave n° :      Garage n° :      Parking n° :

Pièces	Surf. Habitable
Séjour/Cuisine	20.24 m <sup>2</sup>
Chambre (y c Pl.)	12.89 m <sup>2</sup>
Entrée (y c Pl.)	2.86 m <sup>2</sup>
Salle d'Eau	4.74 m <sup>2</sup>
WC	1.27 m <sup>2</sup>
<b>Surface habitable</b>	<b>42.00 m<sup>2</sup></b>
Surface balcon (environ)	8 m <sup>2</sup>
Surface Pondérée*	44.40 m <sup>2</sup>

\* 30% de la surface de la terrasse + SHAB



Hauteur sous faux-plafond ou soffite : environ 2.20 m

Nota : Le respect des normes PMR peut amener à une disposition différente du mobilier et des équipements techniques.

Date plan v3 : 16 juillet 2021

APPARTEMENT : **J13**



Echelle : 1/50

SCCV EPAGNY VILLAGE 1  
 46, avenue Gambetta  
 74000 ANNECY  
 tél. 04 50 23 19 13



**PRIAMS**  
Le bien, immobilier.



Nota : Les surfaces indiquées sont approximatives et peuvent varier dans le cadre de la législation des ventes en état futur d'achèvement (+ ou -5%). Les retombées et les canalisations ne sont pas figurées. Des modifications sont susceptibles d'être apportées en fonction des nécessités techniques de la réalisation, tant en ce qui concerne les dimensions libres que les équipements. Les éviers et meubles sous éviers ne sont pas systématiquement fournis. Les équipements sont donnés à titre indicatif.