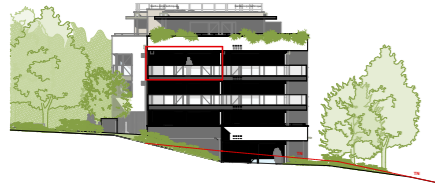
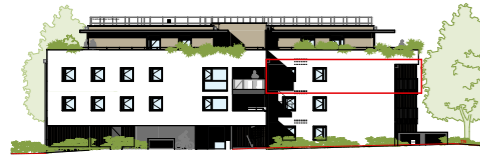
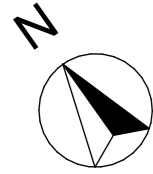


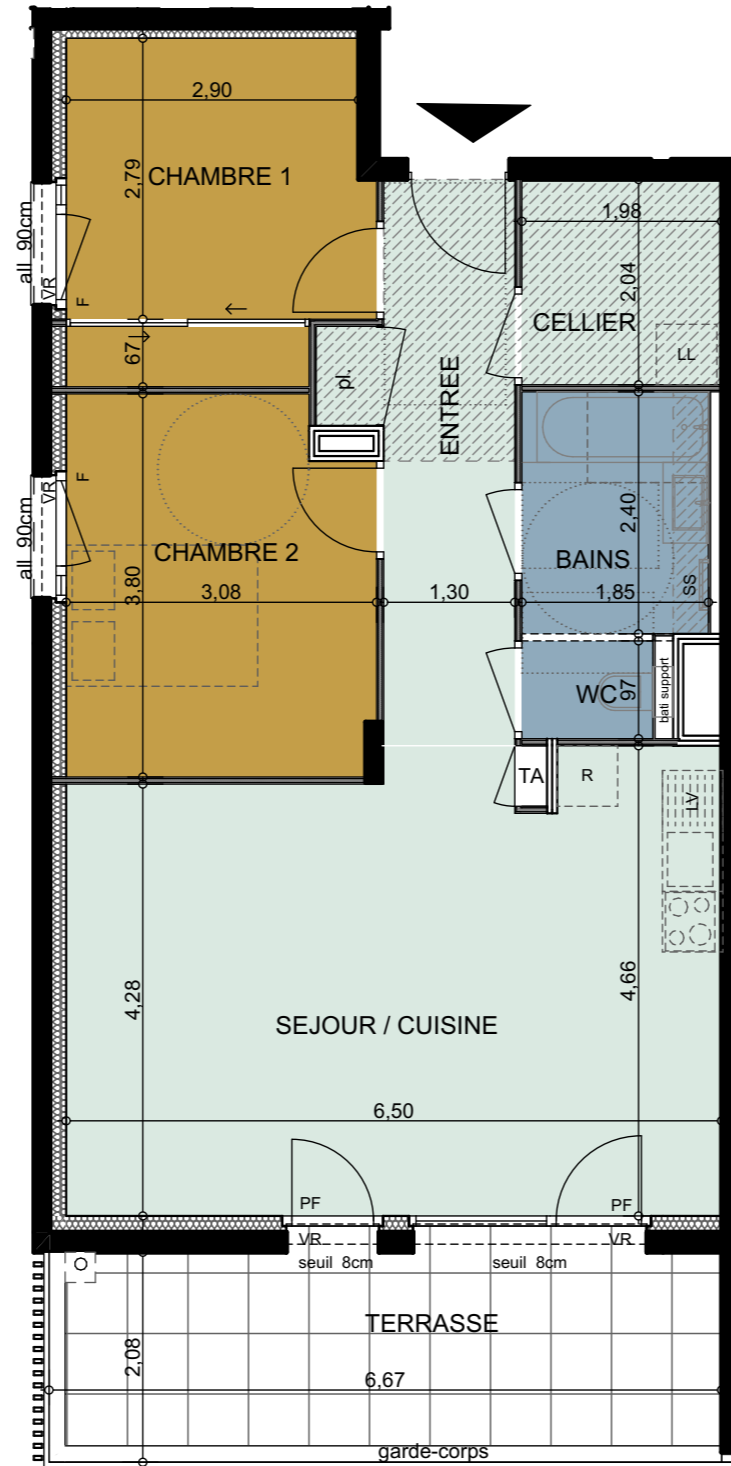
PLAN DE COMMERCIALISATION

Date d'édition: 20/03/2026

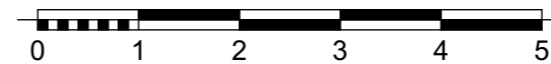


- Légende:**
 PF: Porte Fenêtre
 PC : Porte coulissante
 F: Fenêtre
 VR: Volet Roulant
 LL: Lave linge
 LV: Lave vaisselle
 R: Réfrigérateur
 TA: Tableau d'abonné (coffret électrique)
 SS: Sèche Serviettes
 pl. : Placard

- Faux plafond ou Soffite
- Cloison
- Gaine Technique
- Mur porteur isolé
- Mur porteur



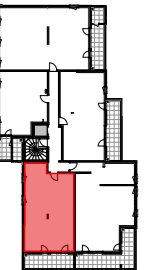
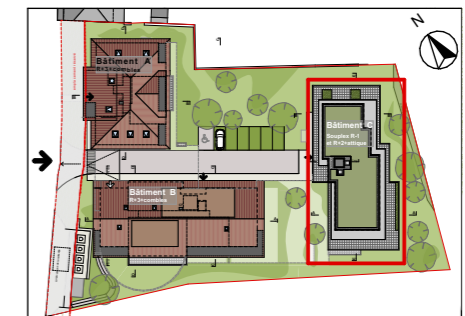
Echelle: 1/75^{ème}



Bâtiment	N°	Type	Niveau
C	C205	T3	R+2

Pièces	Surface habitable
BAINS	4,4
CELLIER	4,0
CHAMBRE 1	9,9
CHAMBRE 2	11,2
ENTREE	8,0
SEJOUR / CUISINE	28,8
WC	1,3
TOTAL	67,6 m²

Surfaces Annexes	Surface
TERRASSE	13,8
TOTAL ANNEXES	13,8 m²



EDIFIM PROMOTION IMMOBILIERE
 Edifim Ancey Léman
 6 Avenue du Pont Neuf
 Cran Gevrier
 04 50 33 56 63 | edifim.fr

SOGIMM
 33 ter Av de France
 74000 ANCEY
 04 50 57 76 85