

Epagny Metz-Tessy - 74330



**PRIAMS**  
Le bien, immobilier.



Appartement de M. et/ou Mme:

Appartement : **K31**

Bâtiment : **K** Etage : **Attique** Type : **T4**

Cave n° : Garage n° : Parking n° :

Pièces	Surf. Habitable
Séjour/Cuisine	35,46 m <sup>2</sup>
Chambre 1	11,49 m <sup>2</sup>
Chambre 2 (y c pl.)	9,74 m <sup>2</sup>
Chambre 3 (y c pl.)	9,33 m <sup>2</sup>
Entrée (y c pl.)	3,34 m <sup>2</sup>
Dégt.	3,93 m <sup>2</sup>
Salle d'Eau	2,57 m <sup>2</sup>
Salle de Bains	6,46 m <sup>2</sup>
WC	2,88 m <sup>2</sup>
<b>Surface habitable</b>	<b>85,20 m<sup>2</sup></b>
Surface terrasse (environ)	<b>65 m<sup>2</sup></b>
Surface Pondérée*	<b>104,70 m<sup>2</sup></b>

**Surface habitable** 85,20 m<sup>2</sup>  
**Surface terrasse (environ)** 65 m<sup>2</sup>

Surface Pondérée\* 104,70 m<sup>2</sup>

\* 30% de la surface de la terrasse + SHAB

Jeu de plans du : 09 Octobre 2020



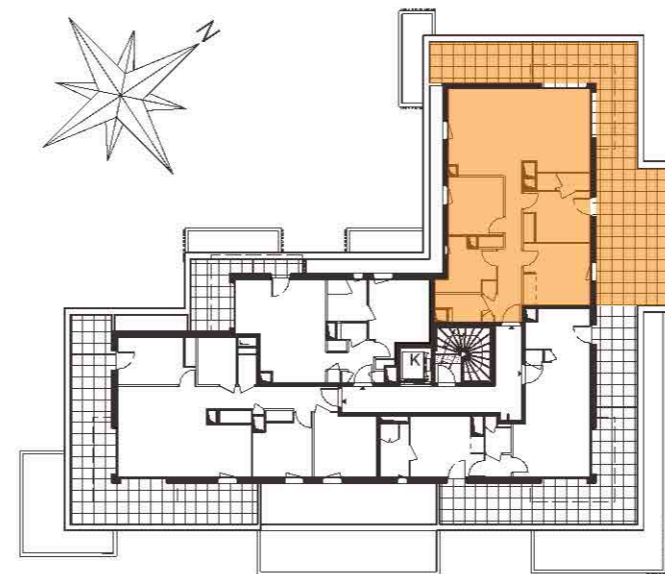
FACADE NORD-OUEST



FACADE SUD-OUEST

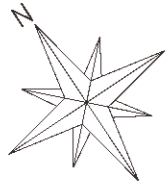


FACADE NORD-EST

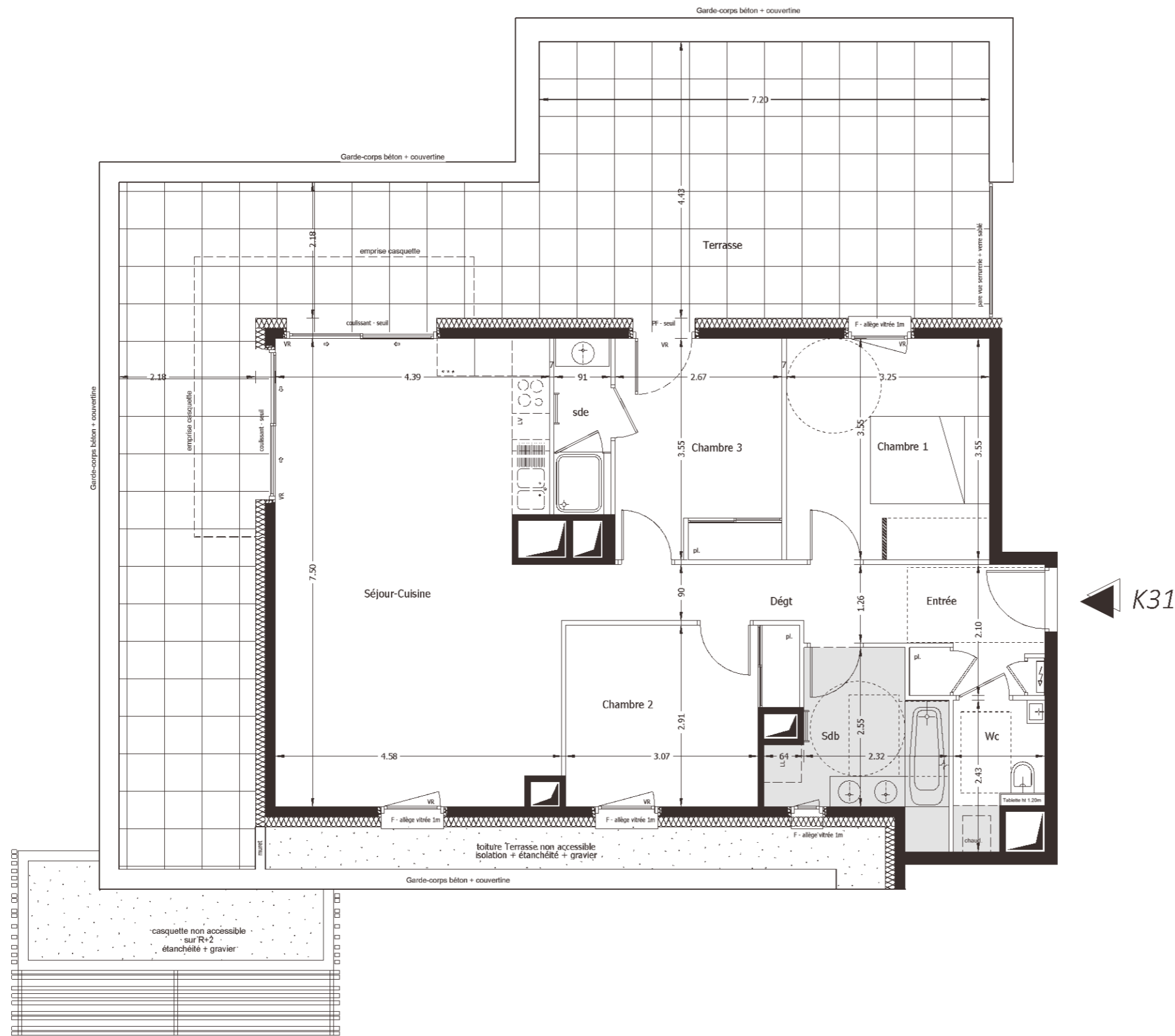



NIVEAU ATTIQUE





Epagny Metz-Tessy - 74330






Appartement de M. et/ou Mme:

Appartement : **K31**  
 Bâtiment : **K** Etage : **Attique** Type : **T4**  
 Cave n° :      Garage n° :      Parking n° :

Pièces	Surf. Habitable
Séjour/Cuisine	35.46 m <sup>2</sup>
Chambre 1	11.49 m <sup>2</sup>
Chambre 2 (y c pl.)	9.74 m <sup>2</sup>
Chambre 3 (y c pl.)	9.33 m <sup>2</sup>
Entrée (y c pl.)	3.34 m <sup>2</sup>
Dégt.	3.93 m <sup>2</sup>
Salle d'Eau	2.57 m <sup>2</sup>
Salle de Bains	6.46 m <sup>2</sup>
WC	2.88 m <sup>2</sup>
<b>Surface habitable</b>	<b>85.20 m<sup>2</sup></b>
Surface terrasse (environ)	65 m <sup>2</sup>
Surface Pondérée*	104.70 m <sup>2</sup>

\* 30% de la surface de la terrasse + SHAB



Hauteur sous faux-plafond ou soffite : environ 2.20 m

Date plan : 09 Octobre 2020



APPARTEMENT : **K31**

Echelle : 1/75

SCCV EPAGNY VILLAGE 1  
 46, avenue Gambetta  
 74000 ANNECY  
 tél. 04 50 23 19 13



**PRIAMS**

Le bien, immobilier.



*Nota : Les surfaces indiquées sont approximatives et peuvent varier dans le cadre de la législation des ventes en état futur d'achèvement (+ ou -5%). Les retombées et les canalisations ne sont pas figurées. Des modifications sont susceptibles d'être apportées en fonction des nécessités techniques de la réalisation, tant en ce qui concerne les dimensions libres que les équipements. Les éviers et meubles sous éviers ne sont pas systématiquement fournis. Les équipements sont donnés à titre indicatif.*