

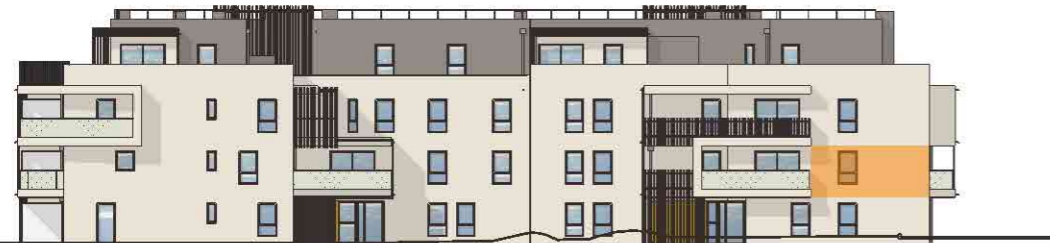
Epagny Metz-Tessy - 74330



Appartement de M. et/ou Mme:

Appartement : **H13**  
 Bâtiment : **H** Etage : **R+1** Type : **T3**  
 Cave n° : Garage n° : Parking n° :

Pièces	Surf. Habitable
Séjour/Cuisine	30.05 m <sup>2</sup>
Chambre 1	11.84 m <sup>2</sup>
Chambre 2 (y c Pl.)	9.32 m <sup>2</sup>
Entrée	1.82 m <sup>2</sup>
Dégagement (y c Pl.)	7.19 m <sup>2</sup>
Salle de Bains	5.07 m <sup>2</sup>
WC	2.51 m <sup>2</sup>
<b>Surface habitable</b>	<b>67.80 m<sup>2</sup></b>
Surface balcon (environ)	15 m <sup>2</sup>
Surface Pondérée*	72.31 m <sup>2</sup>
* 30% de la surface du balcon + SHAB	
Jeu de plans du : 09 Octobre 2020	



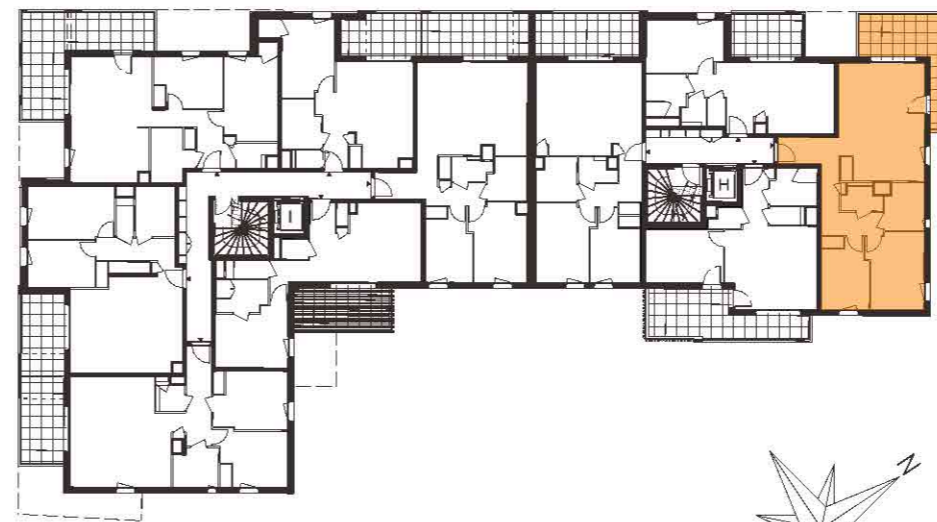
FACADE SUD-EST



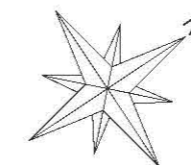
FACADE NORD-EST

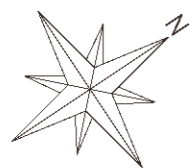


FACADE NORD-OUEST



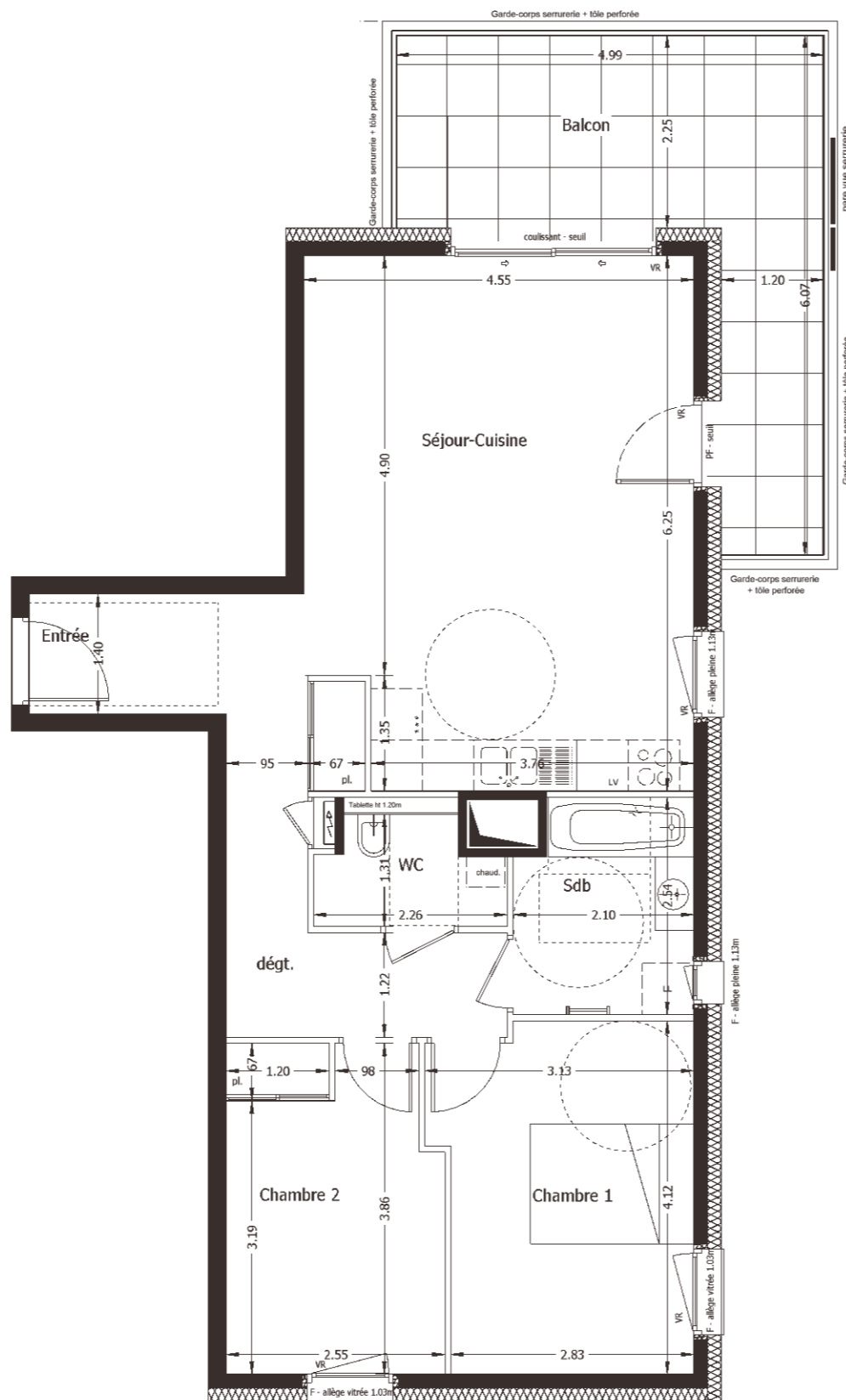
NIVEAU R+1





Epagny Metz-Tessy - 74330

H13



Appartement de M. et/ou Mme:

Appartement : **H13**  
 Bâtiment : **H** Etage : **R+1** Type : **T3**  
 Cave n° :      Garage n° :      Parking n° :

Pièces	Surf. Habitable
Séjour/Cuisine	30.05 m <sup>2</sup>
Chambre 1	11.84 m <sup>2</sup>
Chambre 2 (y c Pl.)	9.32 m <sup>2</sup>
Entrée	1.82 m <sup>2</sup>
Dégagement (y c Pl.)	7.19 m <sup>2</sup>
Salle de Bains	5.07 m <sup>2</sup>
WC	2.51 m <sup>2</sup>
<b>Surface habitable</b>	<b>67.80 m<sup>2</sup></b>
Surface balcon (environ)	15 m <sup>2</sup>
Surface Pondérée*	72.31 m <sup>2</sup>

\* 30% de la surface de la terrasse + SHAB

Hauteur sous faux-plafond ou soffite : environ 2.20 m

Date plan : 09 Octobre 2020

APPARTEMENT : H13 Echelle : 1/75

SCCV EPAGNY VILLAGE 1  
 46, avenue Gambetta  
 74000 ANNECY  
 tél. 04 50 23 19 13

**PRIAMS**  
 Le bien, immobilier.

**S**  
 SOGIVIM  
 PROMOTEUR

Nota : Les surfaces indiquées sont approximatives et peuvent varier dans le cadre de la législation des ventes en état futur d'achèvement (+ ou -5%). Les retombées et les canalisations ne sont pas figurées. Des modifications sont susceptibles d'être apportées en fonction des nécessités techniques de la réalisation, tant en ce qui concerne les dimensions libres que les équipements. Les éviers et meubles sous éviers ne sont pas systématiquement fournis. Les équipements sont donnés à titre indicatif.