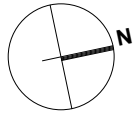
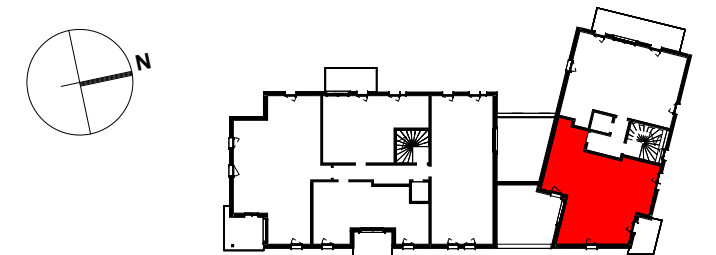


PLAN DE VENTE



| CAGE | ETAGE | LOGEMENT | TYPE |
|------|-------|----------|------|
| A | R+2 | A 201 | T3 |

| Pièces | Surface |
|----------------------------------|----------------------------|
| Pièce de vie | 33.47 m ² |
| Ch. 2 | 12.43 m ² |
| Ch. 1 | 10.99 m ² |
| SdB | 6.18 m ² |
| Entrée | 4.52 m ² |
| Cel. | 3.00 m ² |
| Sanit. | 1.51 m ² |
| Dgt | |
| Total surfaces habitables | 72.10 m² |
| Terrasse | 26.85 m ² |
| Balcon | 7.13 m ² |
| Total surfaces annexes | 33.98 m² |

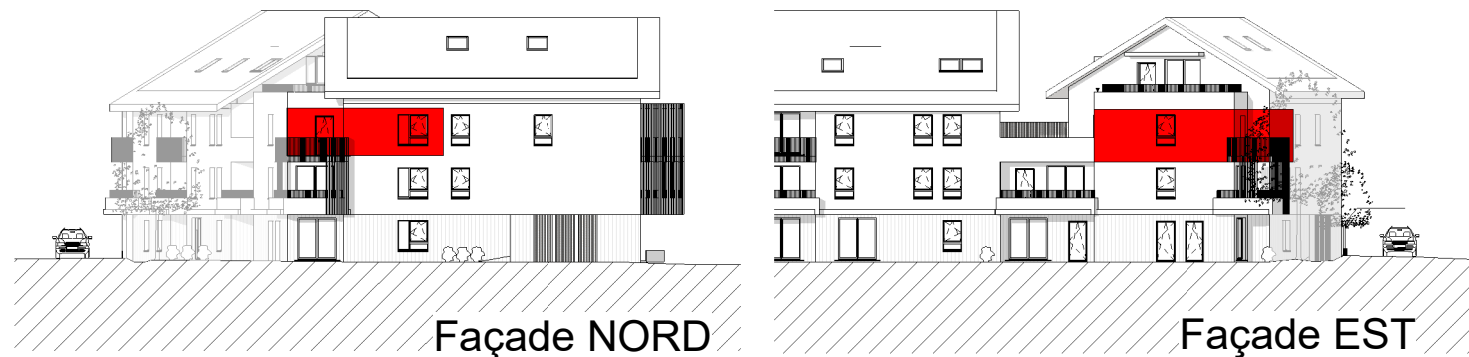


Echelle : 0m 1m 2m 3m 4m 5m

1/75

LEGENDE :

- ETEL Tableau électrique
- Faux-plafond
- Chaudière
- Gaines techniques
- PF Porte - fenêtre
- F Fenêtre



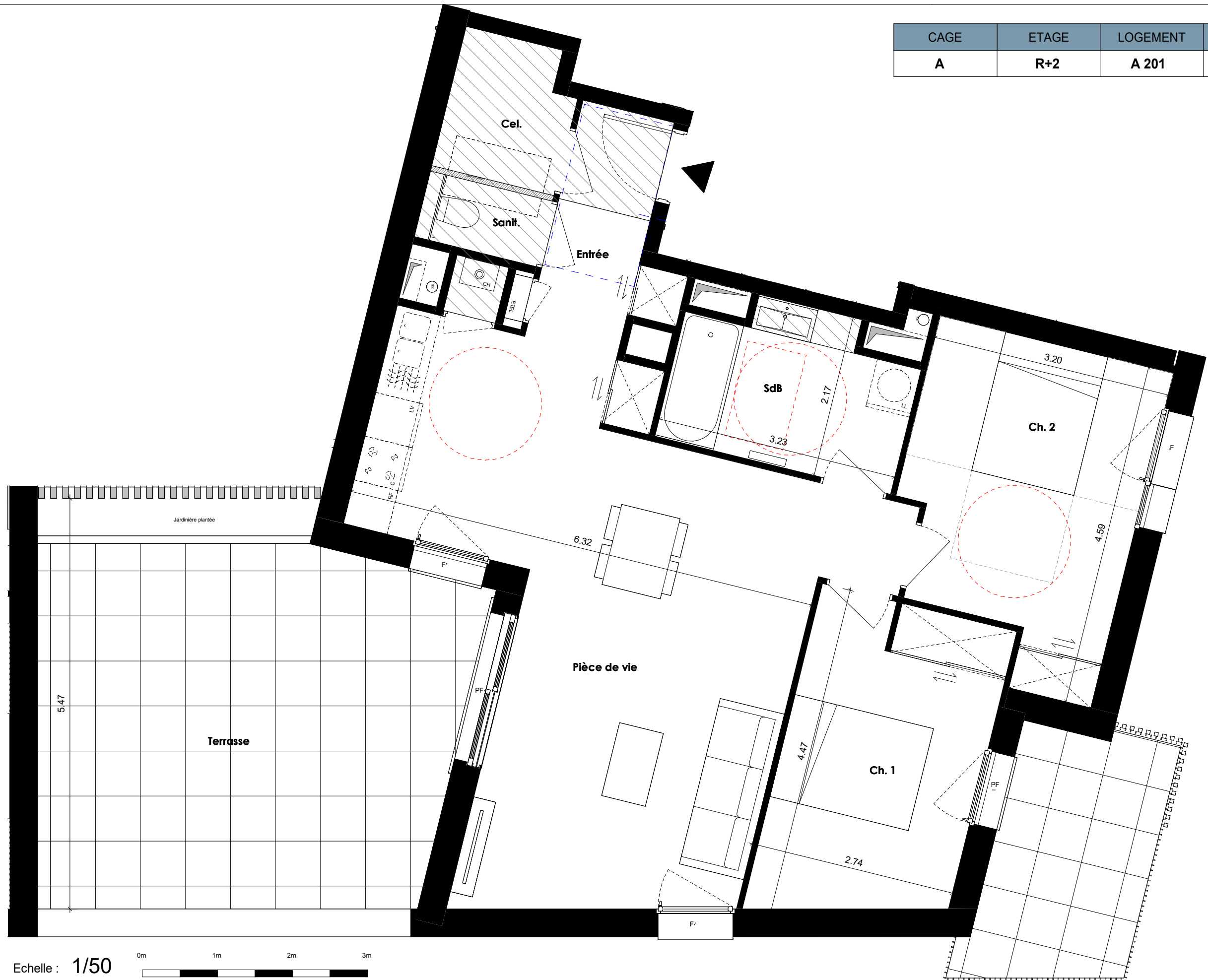
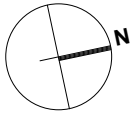
Les cotes et surfaces sont mentionnées à titre indicatif et sont susceptibles de variations dans les tolérances du contrat, elles pourront présenter à la livraison des différences sans que cela puisse donner lieu à réclamation. Les faux-plafonds, soffites, connus sont mentionnés à titre indicatif. Pour des raisons techniques, administratives ou réglementaires, ils sont susceptibles d'être modifiés et/ou créés. La représentation des éléments de cuisine, salle de bains et de mobilier n'ont qu'une valeur illustrative et ne correspondent à aucun engagement. Seuls les éléments définis dans la notice descriptive de vente sont contractuels. La surface des placards est intégrée à la surface des pièces.

Plan établi le :
02/05/2024


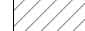


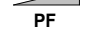



PLAN DE VENTE

| CAGE | ETAGE | LOGEMENT | TYPE |
|------|-------|----------|------|
| A | R+2 | A 201 | T3 |



LEGENDE :

-  Tableau électrique
-  Faux-plafond
-  Chaudière
-  Gaines techniques
-  Porte - fenêtre
-  Fenêtre

Echelle : 1/50



Les cotes et surfaces sont mentionnées à titre indicatif et sont susceptibles de variations dans les tolérances du contrat, elles pourront présenter à la livraison des différences sans que cela puisse donner lieu à réclamation. Les faux-plafonds, soffites, connus sont mentionnés à titre indicatif. Pour des raisons techniques, administratives ou réglementaires, ils sont susceptibles d'être modifiés et/ou créés. La représentation des éléments de cuisine, salle de bains et de mobilier n'ont qu'une valeur illustrative et ne correspondent à aucun engagement. Seuls les éléments définis dans la notice descriptive de vente sont contractuels. La surface des placards est intégrée à la surface des pièces.

Plan établi le :
02/05/2024

VirtuCZ
EPAGNY

S
SOGI VIM
PROMOTEUR

AER
ARCHITECTES