

Epagny Metz-Tessy - 74330



Appartement de M. et/ou Mme:

Appartement : **I32**
 Bâtiment : **I** Etage : **Attique** Type : **T4**
 Cave n° : Garage n° : Parking n° :

Pièces	Surf. Habitable
Séjour/Cuisine	35.24 m ²
Chambre 1	12.12 m ²
Chambre 2 (y c pl.)	11.20 m ²
Chambre 3 (y c pl.)	10.91 m ²
Entrée (y c Pl.)	6.01 m ²
Dégagement	4.56 m ²
Cellier	1.63 m ²
Salle de Bains	4.99 m ²
WC	1.48 m ²

Surface habitable	88.14 m²
Surface terrasse (environ)	47 m ²
Surface Pondérée*	102.24 m ²

* 30% de la surface de la terrasse + SHAB

Jeu de plans du : 09 Octobre 2020

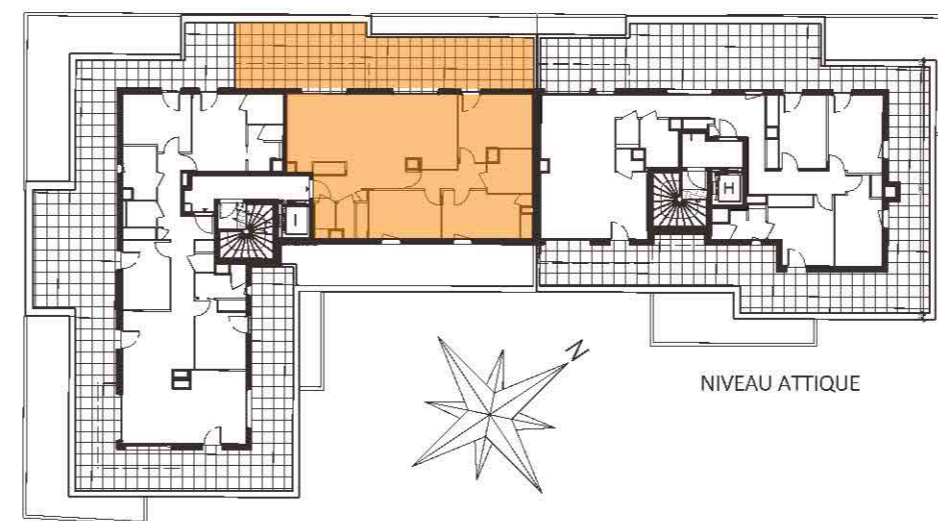
Mise à jour du 05 février 2021



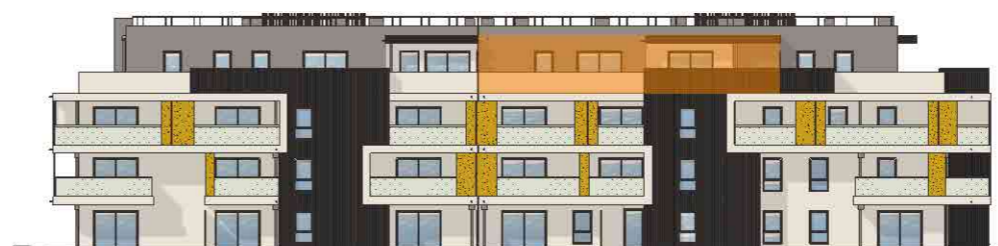
FACADE SUD-EST



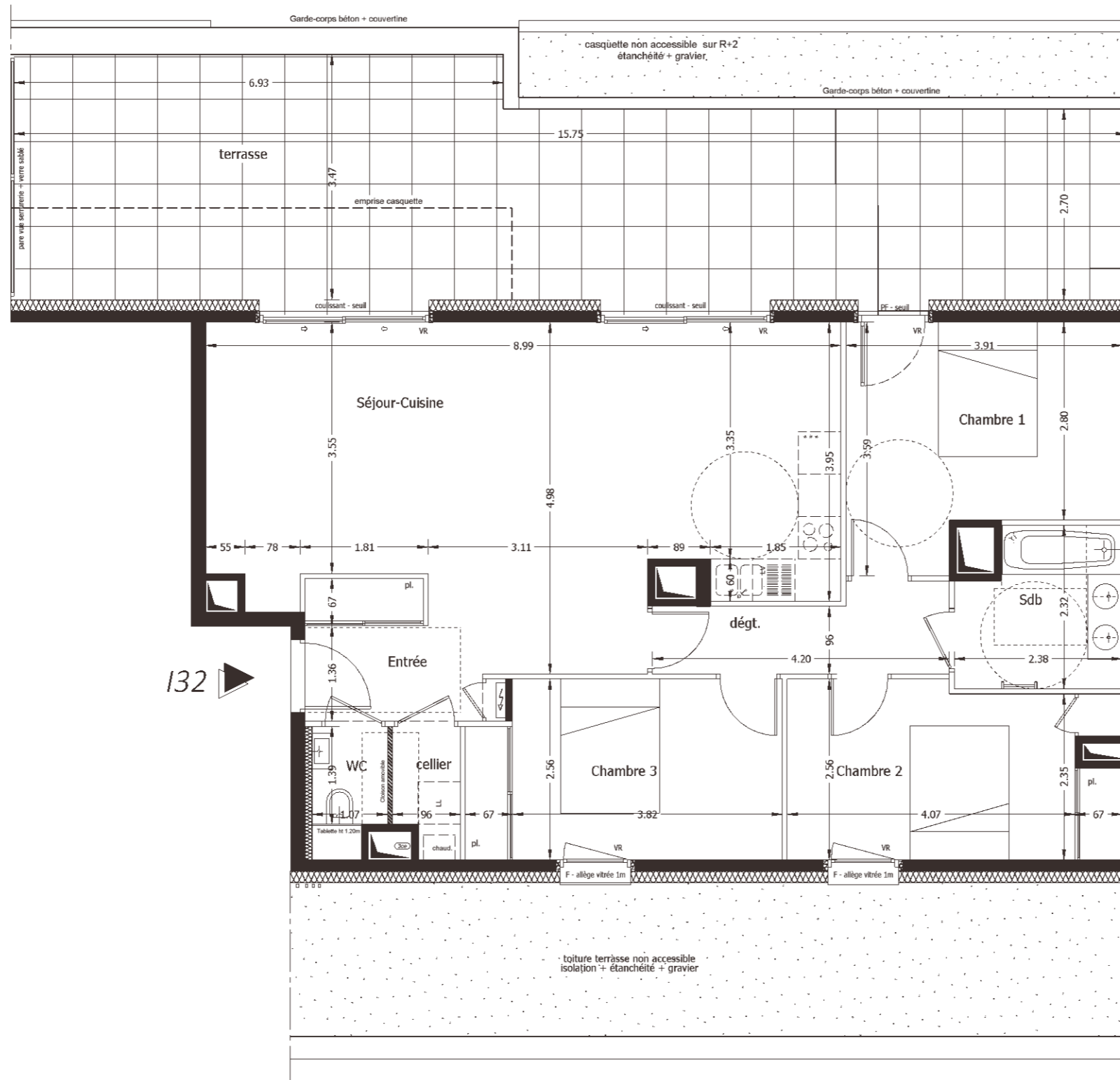
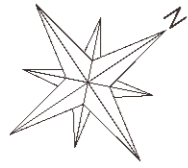
FACADE SUD-OUEST





NIVEAU ATTIQUE



FACADE NORD-OUEST



132

	
Appartement de M. et/ou Mme:	
Appartement : 132	
Bâtiment : I	Etage : Attique Type : T4
Cave n°	Garage n° : Parking n° :
Pièces	Surf. Habitable
Séjour/Cuisine	35.24 m ²
Chambre 1	12.12 m ²
Chambre 2 (y c pl.)	11.20 m ²
Chambre 3 (y c pl.)	10.91 m ²
Entrée (y c Pl.)	6.01 m ²
Dégagement	4.56 m ²
Cellier	1.63 m ²
Salle de Bains	4.99 m ²
WC	1.48 m ²
Surface habitable	88.14 m²
Surface terrasse (environ)	47 m ²
Surface Pondérée*	102.24 m ²
* 30% de la surface de la terrasse + SHAB	
	

 Hauteur sous faux-plafond ou soffite : environ 2.20 m

Epagny Metz-Tessy - 74330

Mise à jour du 05 février 2021

Date plan : 09 Octobre 2020

APPARTEMENT : 132



Echelle : 1/75

SCCV EPAGNY VILLAGE 1

46, avenue Gambetta
74000 ANNECY
tél. 04 50 23 19 13



PRIAMS
Le bien, immobilier.



Nota : Les surfaces indiquées sont approximatives et peuvent varier dans le cadre de la législation des ventes en état futur d'achèvement (+ ou -5%). Les retombées et les canalisations ne sont pas figurées. Des modifications sont susceptibles d'être apportées en fonction des nécessités techniques de la réalisation, tant en ce qui concerne les dimensions libres que les équipements. Les éviers et meubles sous éviers ne sont pas systématiquement fournis. Les équipements sont donnés à titre indicatif.