

DOCUMENT PROVISoire ETABLI AVANT LA FIN DES ETUDES TECHNIQUES

Nota: Les surfaces indiquées sont approximatives et peuvent varier dans le cadre de la législation des ventes en état futur achèvement (±5%). Les retombées, les sorties et les canalisations ne sont pas figurées. Des modifications sont susceptibles d'être apportées en fonction des nécessités techniques de la réalisation tant en ce qui concerne les dimensions libres que les équipements. Les éviers, meubles sous éviers et mobilier ne sont pas fournis, seuls leurs emplacements sont donnés à titre indicatif.



APPARTEMENT N°	A303
Type	T2
Niveau	ATTIQUE

PIECES	SUPERFICIE en m²
Entrée	6.99 m²
Séjour - cuisine	24.68 m²
Chambre	11.64 m²
SdB	4.10 m²
WC	2.40 m²




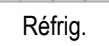

NOTA : Les surfaces comprennent l'intérieur des placards.

TOTAL HABITABLE	49.81 m²
-----------------	----------

Terrasse 2	9.28 m²
Terrasse 1	12.42 m²

TOTAL ANNEXES	21.70 m²
---------------	----------

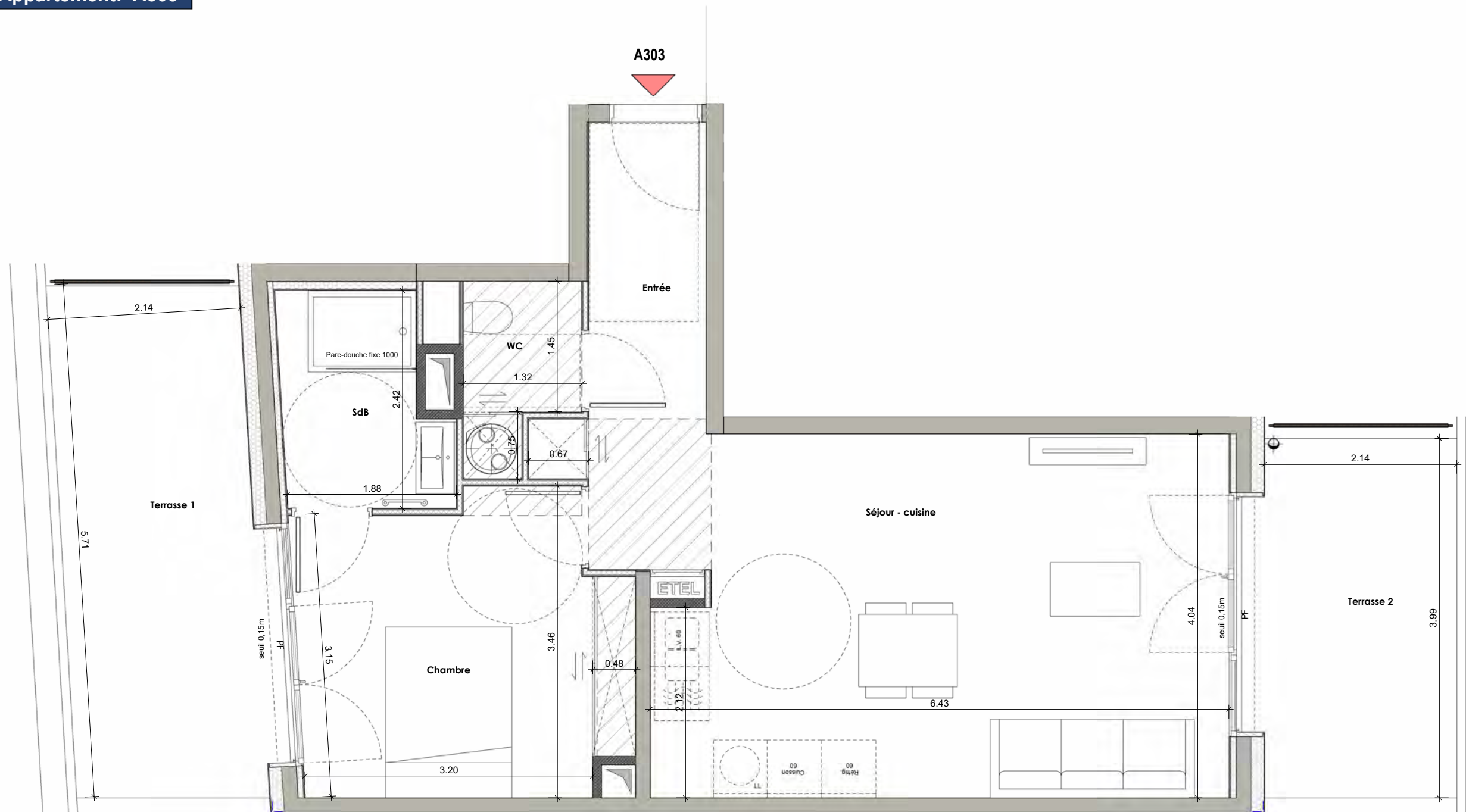
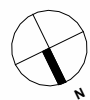
LEGENDE

-  sèche serviette
-  ballon thermodynamique
-  faux-plafond
-  Réfrig. réfrigérateur
-  L.L. lave linge
-  L.V. lave vaisselle

AER
ARCHITECTES



Date: 04/12/2025



LEGENDE

- sèche serviette
- ballon thermodynamique
- faux-plafond
- Réfrig.** réfrigérateur
- L.L.** lave linge
- L.V.** lave vaisselle



Date: 04/12/2025

DOCUMENT PROVISOIRE ETABLI AVANT LA FIN DES ETUDES TECHNIQUES
Nota: Les surfaces indiquées sont approximatives et peuvent varier dans le cadre de la législation des ventes en état futur
achèvement (±5%). Les retombées, les sorties et les canalisations ne sont pas figurées. Des modifications sont susceptibles d'être
apportées en fonction des nécessités techniques de la réalisation tant en ce qui concerne les dimensions libres que les
équipements. Les éviers, meubles sous éviers et mobilier ne sont pas fournis, seuls leurs emplacements sont donnés à titre indicatif.

AER
ARCHITECTES





APPARTEMENT N°	A303
Type	T2
Niveau	ATTIQUE

PIECES	SUPERFICIE EN M²
Entrée	6.99 m²
Séjour - cuisine	24.68 m²
Chambre	11.64 m²
SdB	4.10 m²
WC	2.40 m²




NOTA : Les surfaces comprennent l'intérieur des placards.

TOTAL HABITABLE	49.81 m²
-----------------	----------

Terrasse 2	9.28 m²
Terrasse 1	12.42 m²

TOTAL ANNEXES	21.70 m²
---------------	----------

LEGENDE

-  sèche serviette
-  ballon thermodynamique
-  faux-plafond
- Réfrig. réfrigérateur
- L.L. lave linge
- L.V. lave vaisselle

AER
ARCHITECTES

S
SOGIMM
PROMOTEUR

DOCUMENT PROVISOIRE ETABLI AVANT LA FIN DES ETUDES TECHNIQUES
Nota: Les surfaces indiquées sont approximatives et peuvent varier dans le cadre de la législation des ventes en état futur achèvement (±5%). Les retombées, les sorties et les canalisations ne sont pas figurées. Des modifications sont susceptibles d'être apportées en fonction des nécessités techniques de la réalisation tant en ce qui concerne les dimensions libres que les équipements. Les éviers, meubles sous éviers et mobilier ne sont pas fournis, seuls leurs emplacements sont donnés à titre indicatif.

Date: 04/12/2025