



PRIAMS
Le bien, immobilier.



Appartement de M. et/ou Mme:

Appartement : **G16**

Bâtiment : **G** Etage : **R+1** Type : **T2**

Cave n° : Garage n° : Parking n° :

Pièces	Surf. Habitable
Séjour/Cuisine	20.93 m ²
Chambre	12.06 m ²
Entrée (y c Pl.)	3.02 m ²
Salle de Bains	5.01 m ²
WC	2.50 m ²

Surface habitable	43.52 m²
Surface balcon (environ)	7 m ²
Surface Pondérée*	45.62 m ²

Surface habitable	43.52 m ²
Surface balcon (environ)	7 m ²

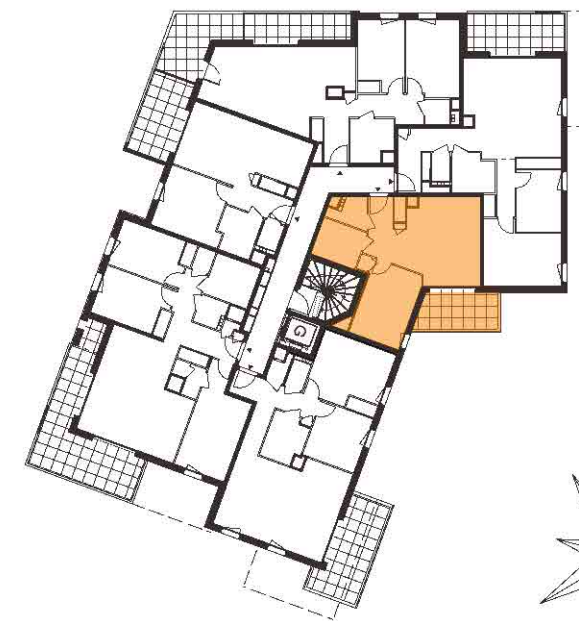
Surface Pondérée*	45.62 m ²
-------------------	----------------------

* 30% de la surface du balcon + SHAB

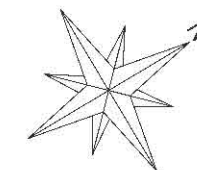
Jeu de plans du : 09 Octobre 2020

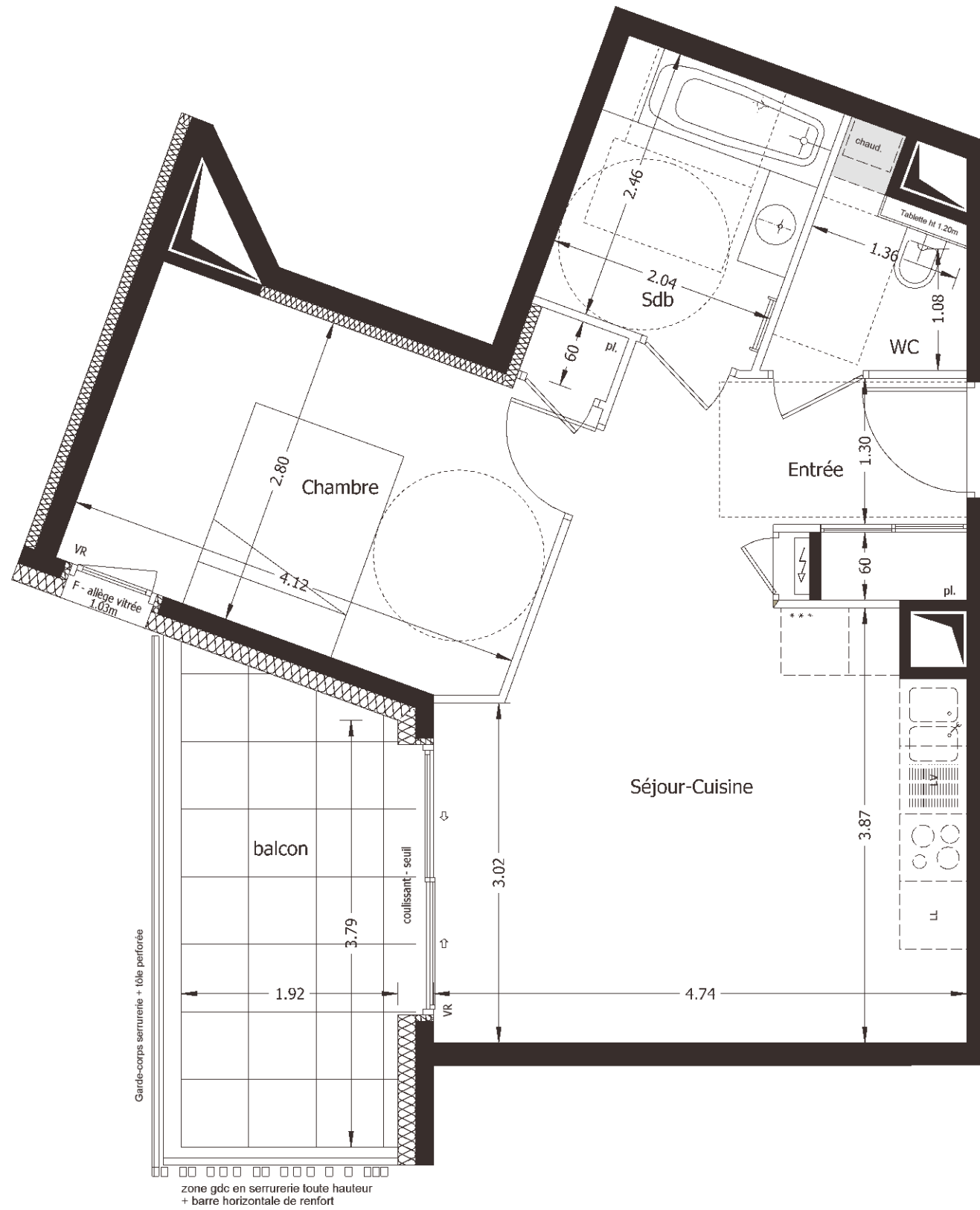
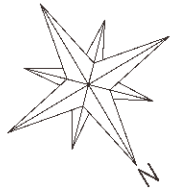


FACADE EST



NIVEAU R+1





◀ G16



Appartement de M. et/ou Mme:

Appartement : **G16**
 Bâtiment : **G** Etage : **R+1** Type : **T2**
 Cave n° : Garage n° : Parking n° :

Pièces	Surf. Habitable
Séjour/Cuisine	20.93 m ²
Chambre	12.06 m ²
Entrée (y c Pl.)	3.02 m ²
Salle de Bains	5.01 m ²
WC	2.50 m ²
Surface habitable	43.52 m²
Surface balcon (environ)	7 m ²
Surface Pondérée*	45.62 m ²
* 30% de la surface de la terrasse + SHAB	



■ Hauteur sous faux-plafond ou soffite : environ 2.20 m

Epagny Metz-Tessy - 74330

Date plan : 09 Octobre 2020

APPARTEMENT : G16



Echelle : 1/50

SCCV EPAGNY VILLAGE 1
 46, avenue Gambetta
 74000 ANNECY
 tél. 04 50 23 19 13



PRIAMS
 Le bien, immobilier.



Nota : Les surfaces indiquées sont approximatives et peuvent varier dans le cadre de la législation des ventes en état futur d'achèvement (+ ou -5%). Les retombées et les canalisations ne sont pas figurées. Des modifications sont susceptibles d'être apportées en fonction des nécessités techniques de la réalisation, tant en ce qui concerne les dimensions libres que les équipements. Les éviers et meubles sous éviers ne sont pas systématiquement fournis. Les équipements sont donnés à titre indicatif.