

PLAN DE MASSE



## Centre - Village

74 450 St-Jean-de-Sixt

# Diamant

SAINT-JEAN-DE-SIXT

APPARTEMENT  
**D-402**

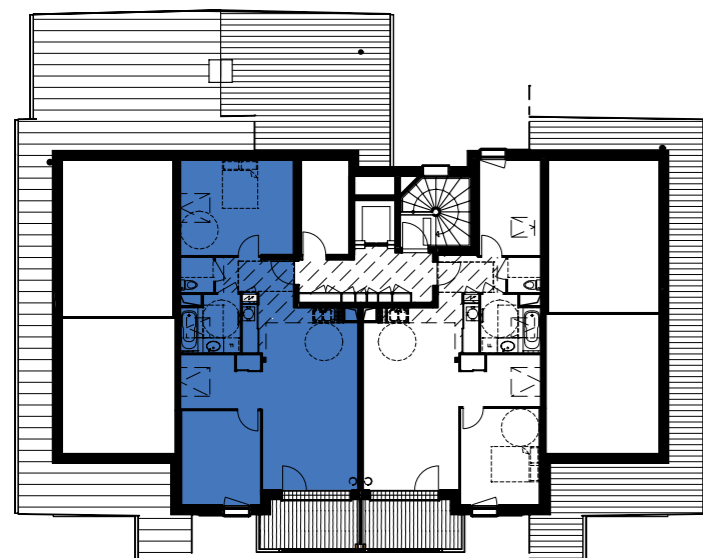
ETAGE  
**4**

TYPE  
**3+**

Garage n°

Parking n°

Casier à skis n°



PLAN DU NIVEAU 4



FACADE SUD-EST



FACADE SUD-OUEST



FACADE NORD-OUEST



FACADE NORD-EST

Surface habitable totale 75.80 m<sup>2</sup>

Surface balcon 7.43 m<sup>2</sup>

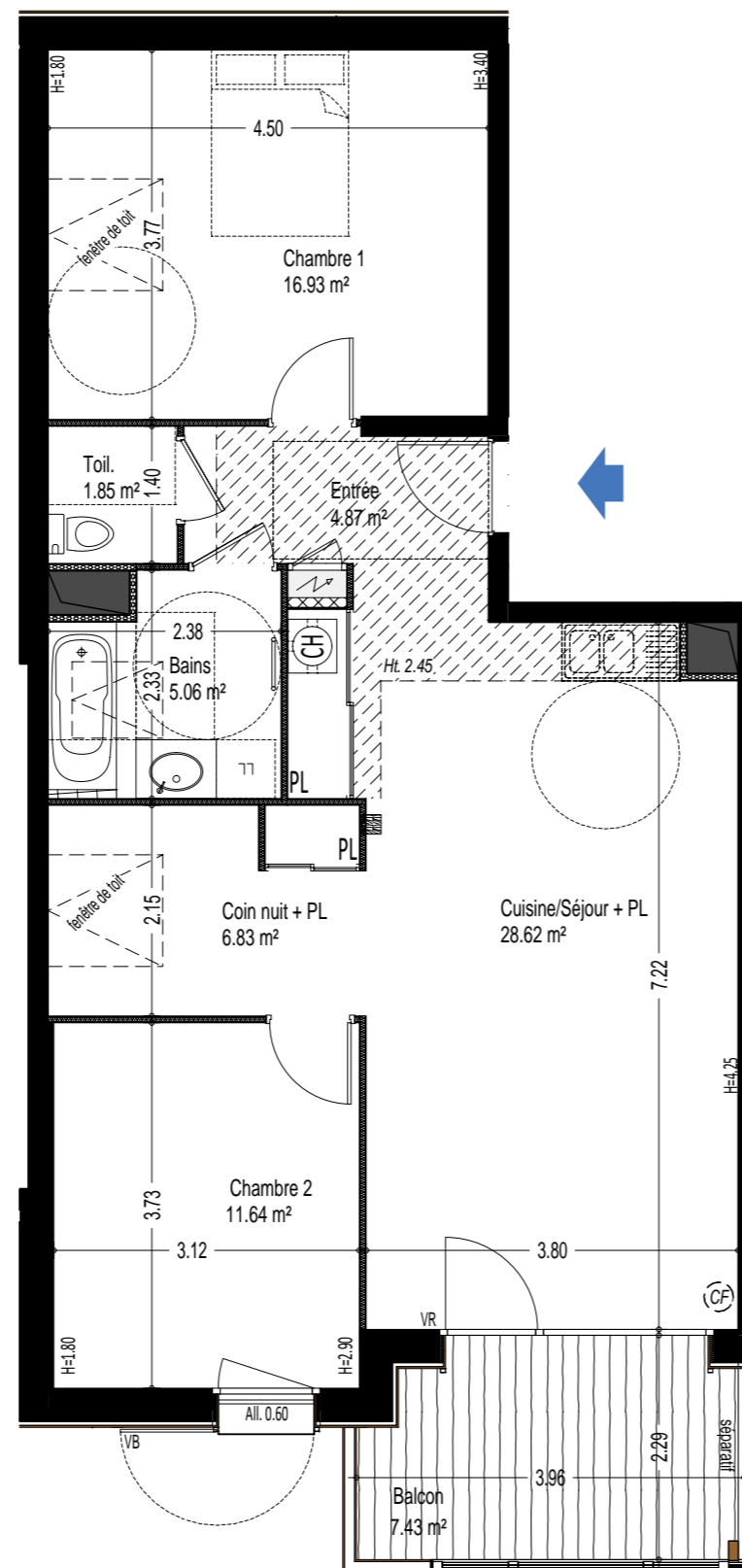
25 Septembre 2019



**Centre - Village**  
74 450 St-Jean-de-Sixt

# Diamant

SAINT-JEAN-DE-SIXT



- CHAUFFE-EAU ELECTRIQUE
- CHAUDIERE INDIVIDUELLE
- ATTENTE POUR LAVE-LINGE
- FAUX-PLAFOND
- GAINTE TECHNIQUE

APPARTEMENT	ETAGE	TYPE
<b>D-402</b>	<b>4</b>	<b>3+</b>
Cuisine/Séjour + PL		28.62 m <sup>2</sup>
Entrée		4.87 m <sup>2</sup>
Toil.		1.85 m <sup>2</sup>
Bains		5.06 m <sup>2</sup>
Coin nuit + PL		6.83 m <sup>2</sup>
Chambre 1		16.93 m <sup>2</sup>
Chambre 2		11.64 m <sup>2</sup>

<b>Surface habitable totale</b>	<b>75.80 m<sup>2</sup></b>
Surface balcon	7.43 m <sup>2</sup>

25 Septembre 2019

Echelle 1/75 (au format A3)

Nota : Les surfaces indiquées sont approximatives et peuvent varier dans le cadre de la législation des ventes en état futur d'achèvement (+ ou -5%). Les retombées, poutres et éléments de charpente, les soffites, les faux-plafonds, ainsi que l'emplacement des équipements sanitaires ne sont pas tous figurés ou le sont à titre indicatif. Les éviers et les lave-linges sont représentés sur le plan de vente en correspondance avec les raccordements en électricité et en eau ; aucun des éléments n'est fourni.