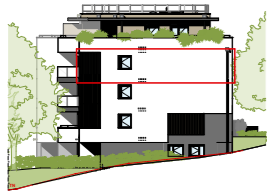
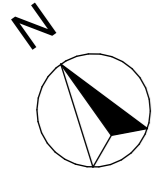


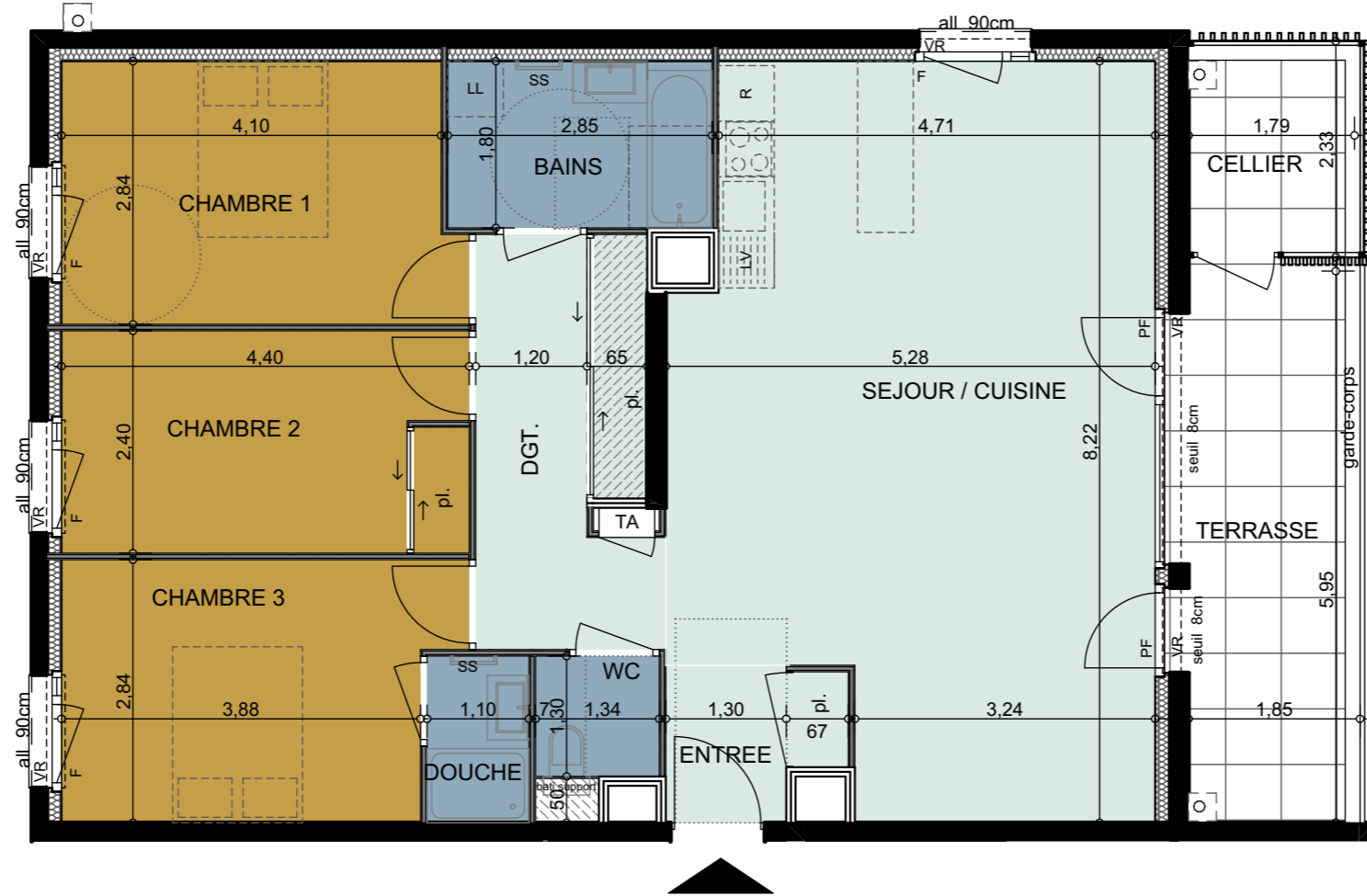
# PLAN DE COMMERCIALISATION

Date d'édition: 20/03/2026

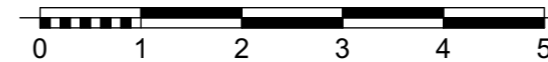


- Légende:**  
 PF: Porte Fenêtre  
 PC : Porte coulissante  
 F: Fenêtre  
 VR: Volet Roulant  
 LL: Lave linge  
 LV: Lave vaisselle  
 R: Réfrigérateur  
 TA: Tableau d'abonné (coffret électrique)  
 SS: Sèche Serviettes  
 pl. : Placard

- Faux plafond ou Soffite
- Cloison
- Gaine Technique
- Mur porteur isolé
- Mur porteur



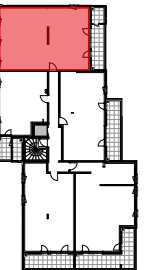
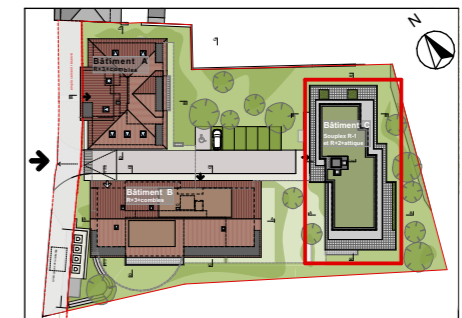
Echelle: 1/75<sup>ème</sup>



Bâtiment	N°	Type	Niveau
C	C202	T4	R+2

Pièces	Surface habitable
BAINS	5,1
CHAMBRE 1	11,9
CHAMBRE 2	10,5
CHAMBRE 3	11,5
DGT.	8,3
DOUCHE	2,0
ENTREE	2,9
SEJOUR / CUISINE	38,5
WC	1,7
<b>TOTAL</b>	<b>92,4 m<sup>2</sup></b>

Surfaces Annexes	Surface
TERRASSE	11,0
CELLIER	3,8
<b>TOTAL ANNEXES</b>	<b>14,8 m<sup>2</sup></b>



PROMOTION IMMOBILIERE  
 Edifim Anancy Léman  
 6 Avenue du Pont Neuf  
 Cran Gevrier  
 04 50 33 56 63 | edifim.fr

SOGIMM  
 33 ter Av de France  
 74000 ANNECY  
 04 50 57 76 85

Des modifications sont susceptibles d'être apportées à ce plan en fonction des études techniques et des nécessités techniques de la réalisation de ce programme. Les indications portées sur ce plan, cotes, surfaces, pente de terrain, ainsi que la position des éléments techniques sont indicatives. Les retombées, poutres, faux plafonds, radiateurs ne sont pas systématiquement représentés. Les indications des équipements et plantations ne sont pas contractuelles.