

APPARTEMENT N°	A101
Type	T3
Niveau	R+1

PIECES	SUPERFICIE en m²
Entrée	5.28 m²
Séjour - cuisine	28.12 m²
Chambre 1	12.29 m²
Chambre 2	11.96 m²
SdB	4.77 m²
Dgt	4.18 m²
WC	1.55 m²

NOTA : Les surfaces comprennent l'intérieur des placards.

TOTAL HABITABLE	68.15 m²
-----------------	----------

Balcon	9.51 m²

TOTAL ANNEXES	9.51 m²
---------------	---------

LEGENDE

- sèche serviette
- ballon thermodynamique
- faux-plafond
- Réfrig. réfrigérateur
- L.L. lave linge
- L.V. lave vaisselle



Date: 04/12/2025

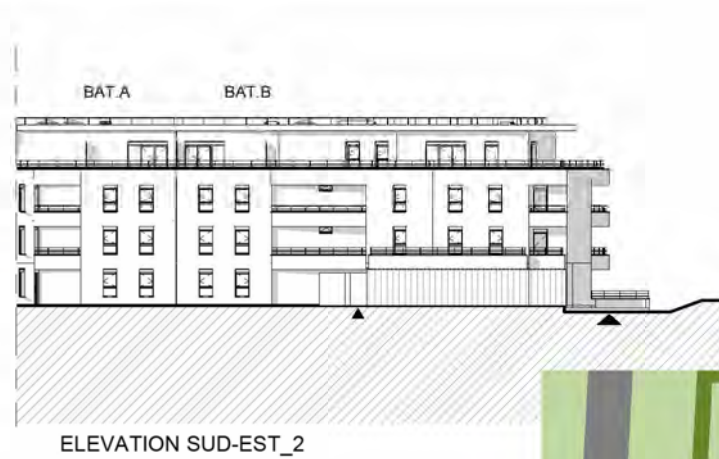
Echelle : 1/50

DOCUMENT PROVISoire ETABLI AVANT LA FIN DES ETUDES TECHNIQUES  
Nota: Les surfaces indiquées sont approximatives et peuvent varier dans le cadre de la législation des ventes en état futur achèvement (±5%). Les retombées, les sorties et les canalisations ne sont pas figurées. Des modifications sont susceptibles d'être apportées en fonction des nécessités techniques de la réalisation tant en ce qui concerne les dimensions libres que les équipements. Les évier, meubles sous évier et mobilier ne sont pas fournis, seuls leurs emplacements sont donnés à titre indicatif.





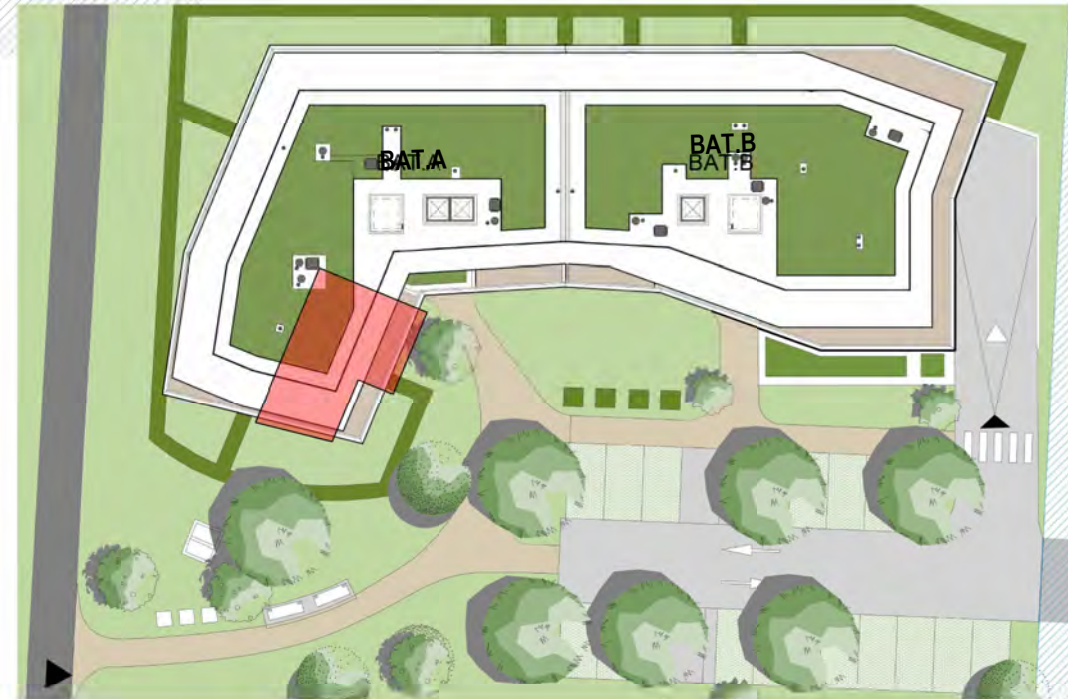
ELEVATION SUD-EST



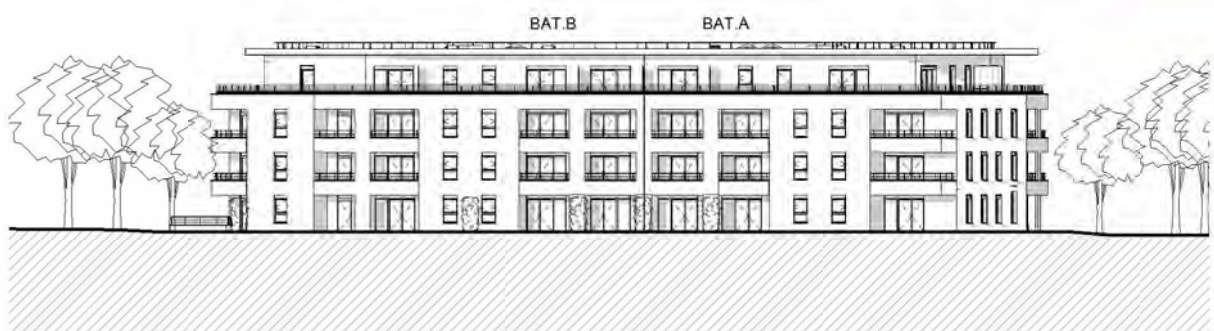
ELEVATION SUD-EST\_2



ELEVATION SUD-OUEST\_BAT.A



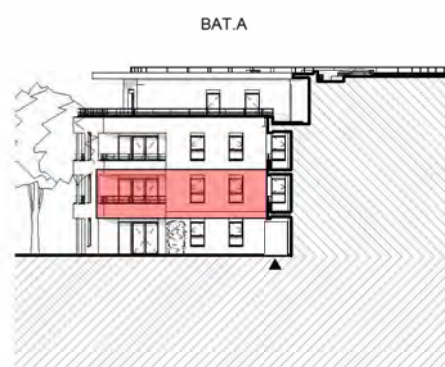
Echelle : 1/500 0 5 10 15 20 25m



ELEVATION NORD-OUEST



ELEVATION NORD-EST\_BAT.B



ELEVATION NORD-EST\_BAT.A



APPARTEMENT N°	A101
Type	T3
Niveau	R+1

PIECES	SUPERFICIE EN M²
Entrée	5.28 m²
Séjour - cuisine	28.12 m²
Chambre 1	12.29 m²
Chambre 2	11.96 m²
SdB	4.77 m²
Dgt	4.18 m²
WC	1.55 m²

NOTA : Les surfaces comprennent l'intérieur des placards.

TOTAL HABITABLE	68.15 m²
-----------------	----------

Balcon	9.51 m²

TOTAL ANNEXES	9.51 m²
---------------	---------

#### LEGENDE

	sèche serviette
	ballon thermodynamique
	faux-plafond
Réfrig.	réfrigérateur
L.L.	lave linge
L.V.	lave vaisselle



Date: 04/12/2025

#### DOCUMENT PROVISOIRE ETABLI AVANT LA FIN DES ETUDES TECHNIQUES

Nota: Les surfaces indiquées sont approximatives et peuvent varier dans le cadre de la législation des ventes en état futur achèvement (±5%). Les retombées, les sorties et les canalisations ne sont pas figurées. Des modifications sont susceptibles d'être apportées en fonction des nécessités techniques de la réalisation tant en ce qui concerne les dimensions libres que les équipements. Les éviers, meubles sous éviers et mobilier ne sont pas fournis, seuls leurs emplacements sont donnés à titre indicatif.